

**SPAANSEN BOUWSYSTEMEN B.V.**

# STANDAARD DETAILS

Door : Engineering SBO  
Status : Definitief  
Versie : November 2021

**Inhoudsopgave Standaard detaillering:**

Detail:

Spaansen wanden Begane grond vloer als ribcassette vloer

01 t/m 04

Spaansen wanden Begane grond vloer als kanaalplaat vloer

05 t/m 08

Spaansen wanden Eerste/Tweede/Derde verdieping vloer als kanaalplaat vloer

09 t/m 16

Spaansen wanden verbindingen

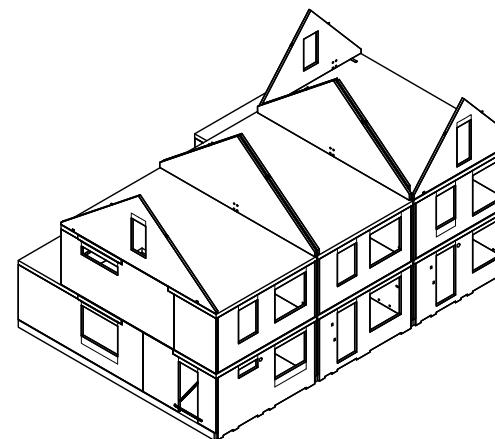
17 t/m 24

Spaansen CS-strippen

25 t/m 29

**Renvooi:**

SWM wanden  
Ribcassette vloer  
Kanaalplaat vloer  
Isolatie  
Beton aanstorten  
Ondersabelingsmortel



**Instructie:**

Sparing t.b.v. spanankers vullen met krimparme mortel of zand-cement mortel

Standaard details zijn gebaseerd op het document Spaansen casco, Engineeringinstructie en Montageinstructies

**SPAANSEN**

Datum  
21-07-2021

Formaat  
A4

Schaal  
-

Controleur  
-

Tekenaar  
SK

Project  
**Details**

Onderdeel:  
**INHOUDSOPGAVE DETAILS**

Standaard detail  
**00**

## Elementafmetingen

Hier worden een aantal richtlijnen en aandachtspunten genoemd, welke van belang zijn bij het maken van de elementindelingen van een casco. Zie ook het BIM-Samenwerkingsdocument op onze website. Genoemde afmetingen mogen alleen overschreden worden in overleg.

Genoemde minimale afmetingen zijn alleen mogelijk indien constructief uitvoerbaar. Dus ook indien het dragende elementen betreft i.c.m. wapening en korven etc.

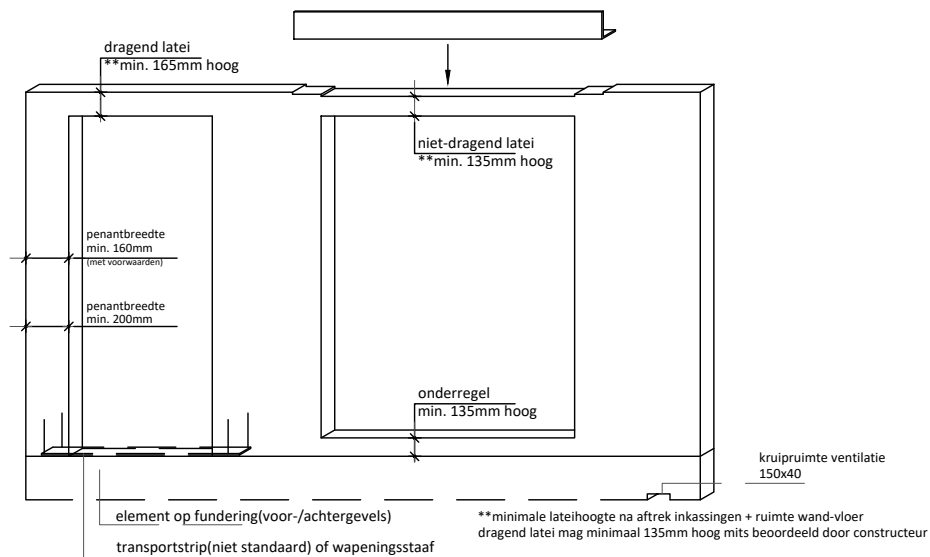
## SWM(B/S/T)

<b>Mogelijke wanddiktes</b>	100, 120, 150, 200, 250, 300mm
<b>Wandhoogte</b>	max. 4000mm
<b>Wandlengte</b>	max. 10200mm
<b>Wandgewicht</b>	max. 10.000kg
<b>Bovenregel hoogte (dragend)</b>	min. 165mm
<b>Bovenregel hoogte (niet-dragend)</b>	min. 100mm*
<b>Penantbreedte</b>	min. 160mm**
<b>Onderregel hoogte</b>	min. 135mm

\*De bovenregelhoogte van 100 mm van een niet dragend latei mag uitgevoerd worden tot een lengte van 1500 mm.

Bij overschrijding van 1500 mm lateibreedte wordt de bovenregel hoogte minimaal 135 mm.

\*\*Penantbreedte 160-200mm alleen mogelijk indien geen toepassing van: L-staal oplegging en elektra-uitvoeren aan bovenzijde en vbk/spanhaak-verbinding in het penant. Losse penanten zijn min. 200mm breed(i.v.m. hijsvoorziening).



Afb. minimale afmetingen bij SWM wanden

# SPAANSEN

Datum  
21-07-2021

Formaat  
A4

Schaal  
-

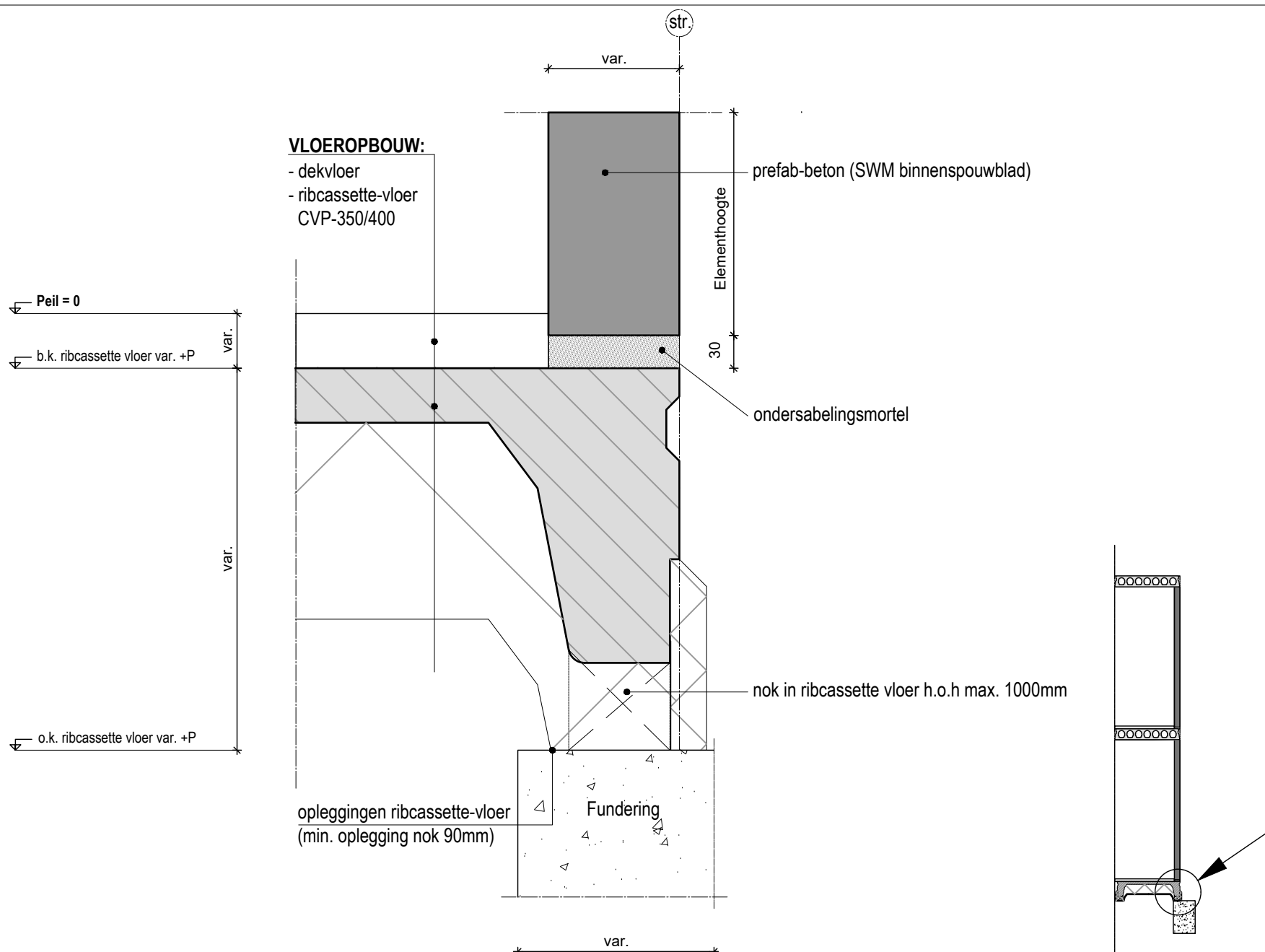
Controleur  
-

Tekenaar  
SK

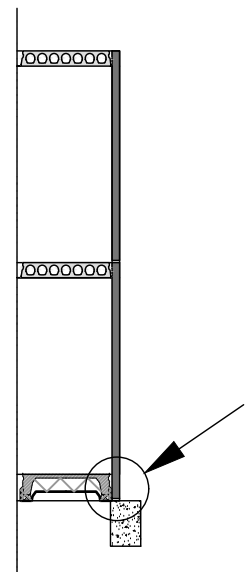
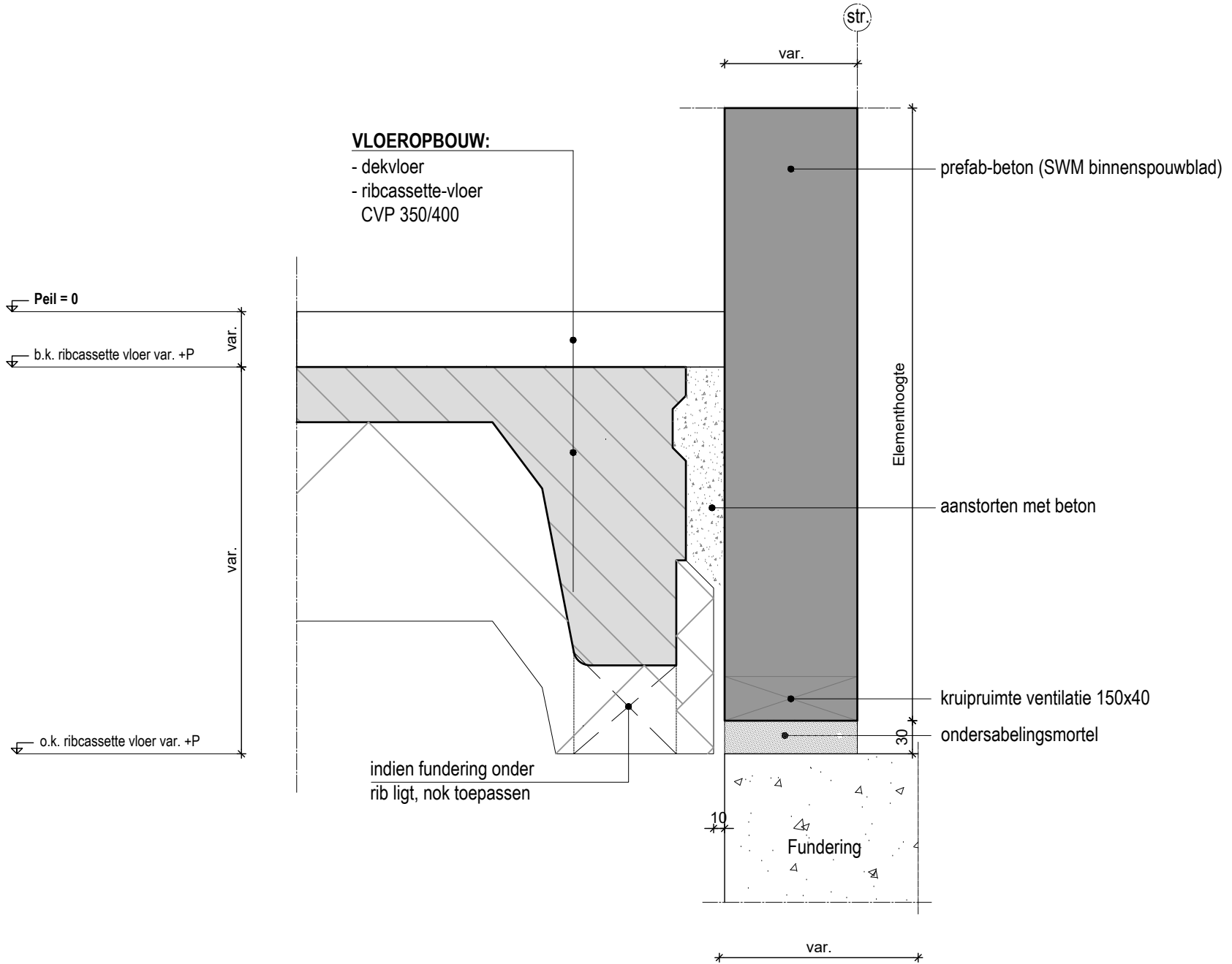
Project  
Details

Onderdeel:  
**RICHTLIJNEN ELEMENTAFMETING**

Standaard detail  
**00**

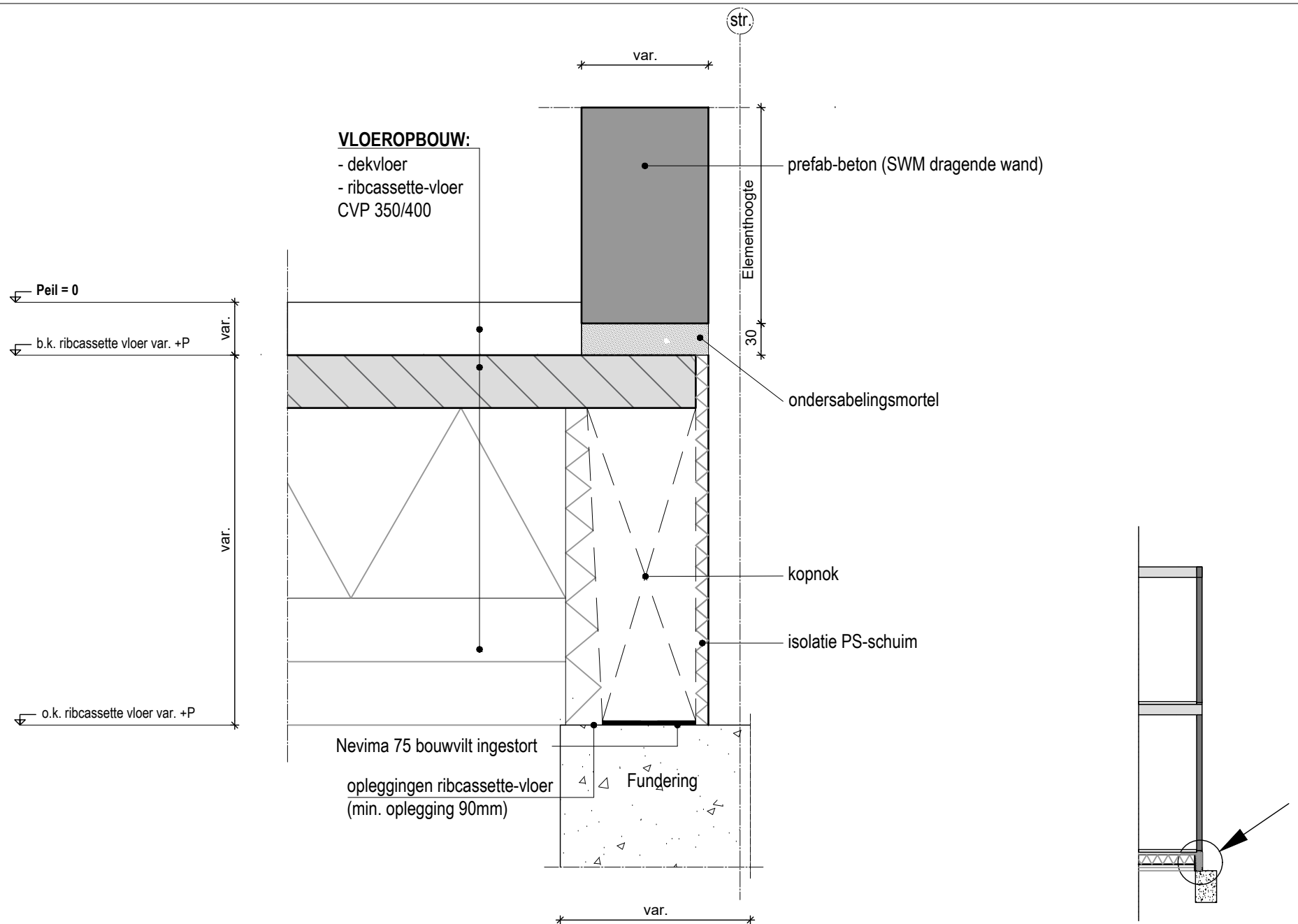


Datum 21-07-2021	Formaat A4	Schaal 1:5	Controleur -	Tekenaar SK	Project <b>Details</b>
Onderdeel: <b>DETAIL RIBCASSETTEVLOER</b>					Standaard detail <b>01</b>



**SPAANSEN**

Datum 21-07-2021	Formaat A4	Schaal 1:5	Controleur -	Tekenaar SK	Project Details
Onderdeel: <b>DETAIL RIBCASSETTEVLOER</b>					Standaard detail <b>02</b>



**SPAANSEN**

Datum  
21-07-2021

Formaat  
A4

Schaal  
1:5

Controleur  
-

Tekenaar  
SK

Project  
Details

Onderdeel:  
**DETAIL RIBCASSETTEVLOER**

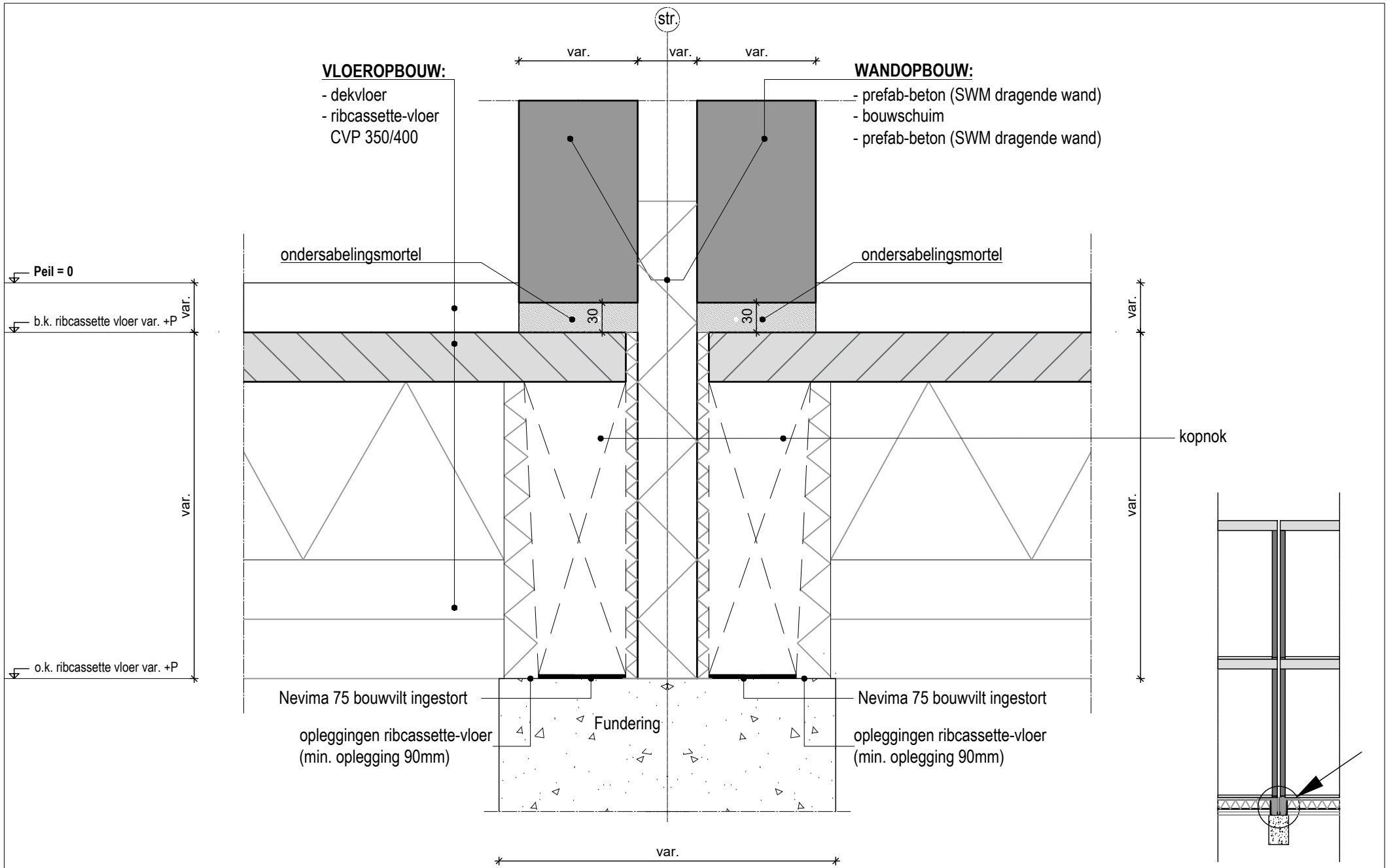
Standaard detail  
**03**

**VLOEROPBOUW:**

- dekvloer
- ribcassette-vloer  
CVP 350/400

**WANDOPBOUW:**

- prefab-beton (SWM dragende wand)
- bouwschuim
- prefab-beton (SWM dragende wand)



**SPAANSEN**

Datum  
21-07-2021

Formaat  
A4

Schaal  
1:5

Controleur  
-

Tekenaar  
SK

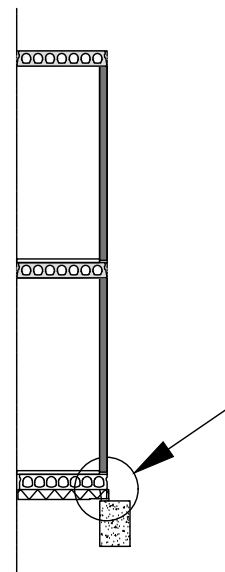
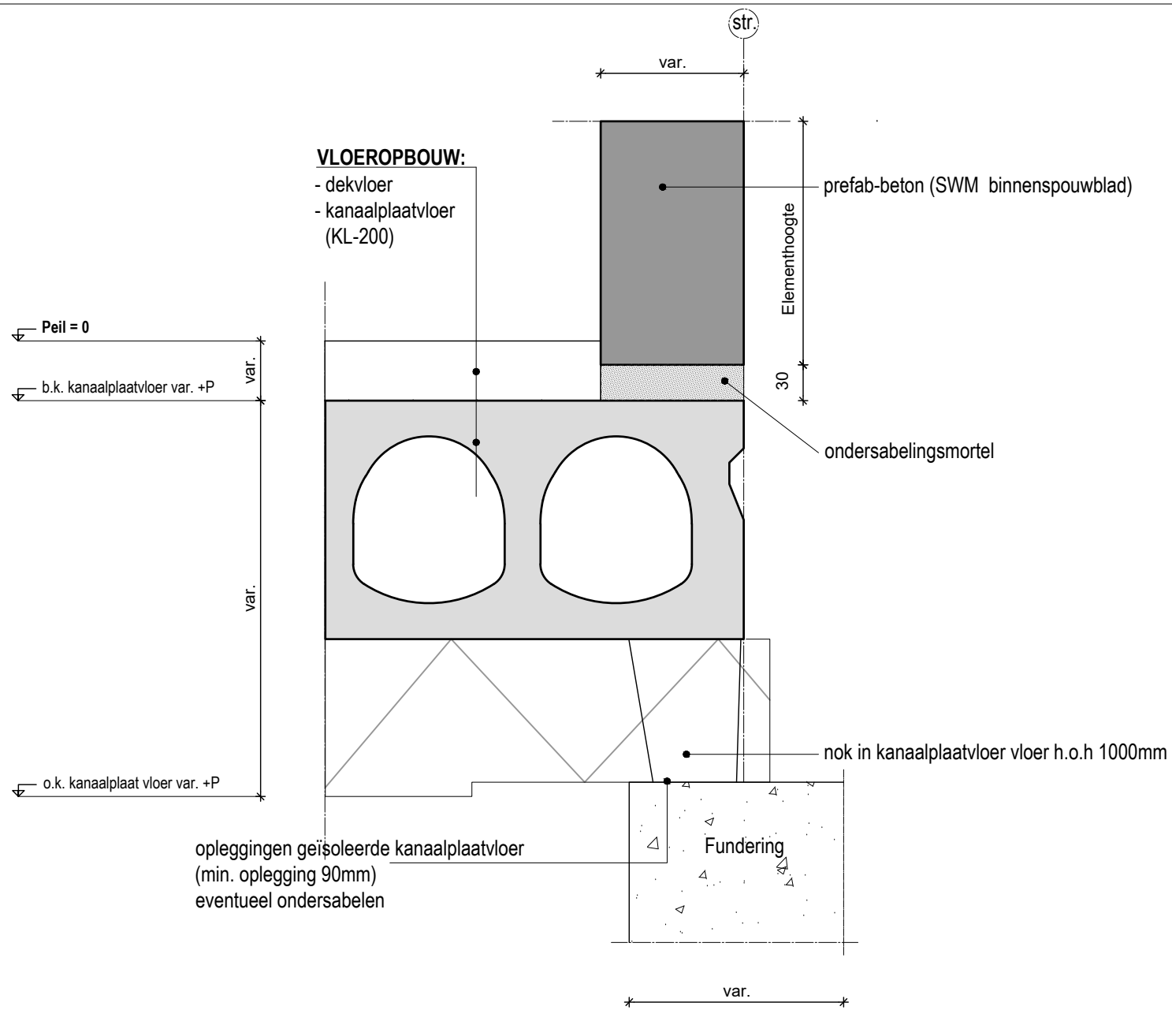
Project  
**Details**

Onderdeel:

**DETAIL RIBCASSETTEVLOER**

Standaard detail

**04**



**SPAANSEN**

Datum  
21-07-2021

Formaat  
A4

Schaal  
1:5

Controleur  
-

Tekenaar  
SK

Project  
Details

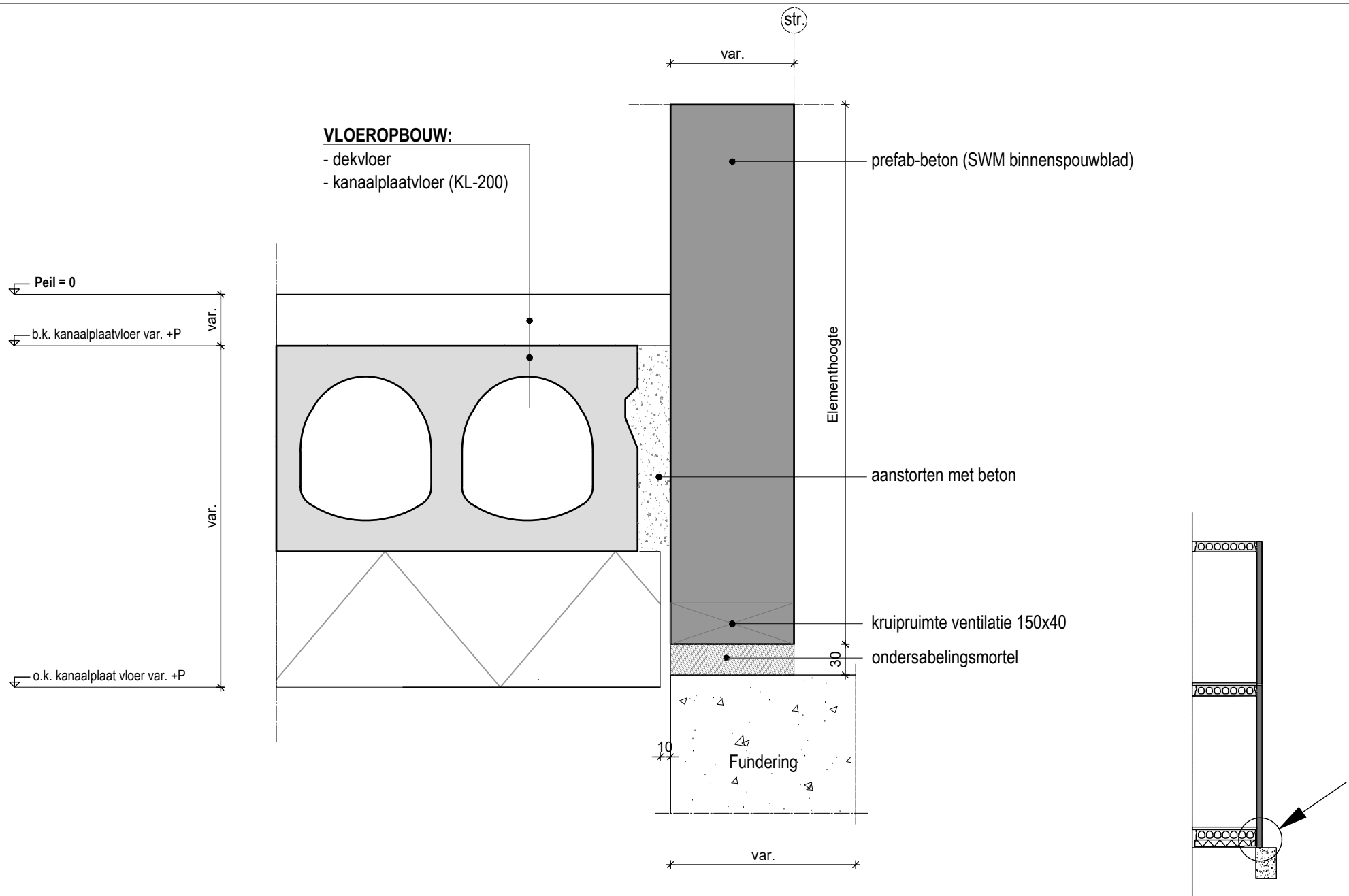
Onderdeel:

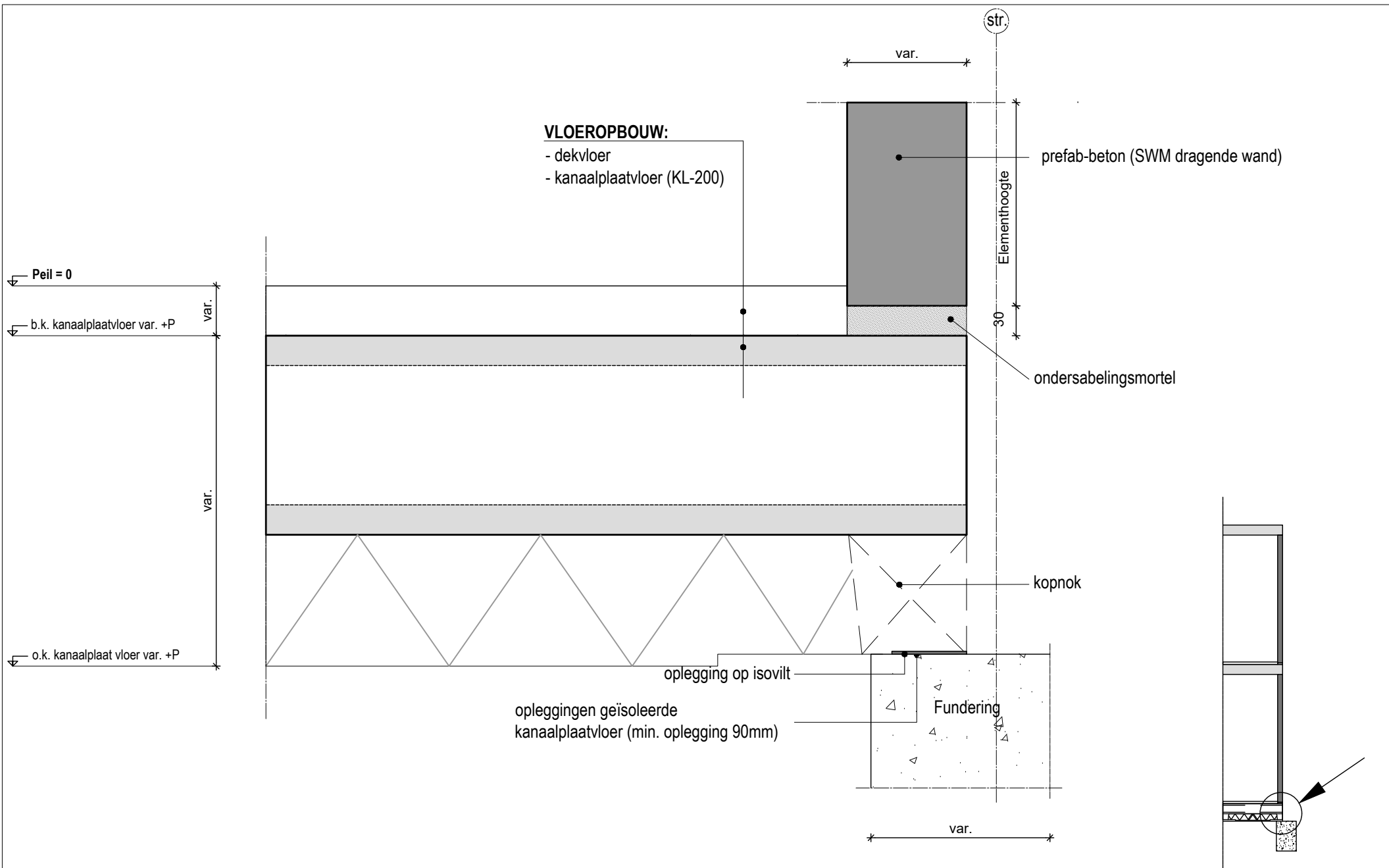
**DETAIL KANAALPLAATVLOER ISO**

Standaard detail

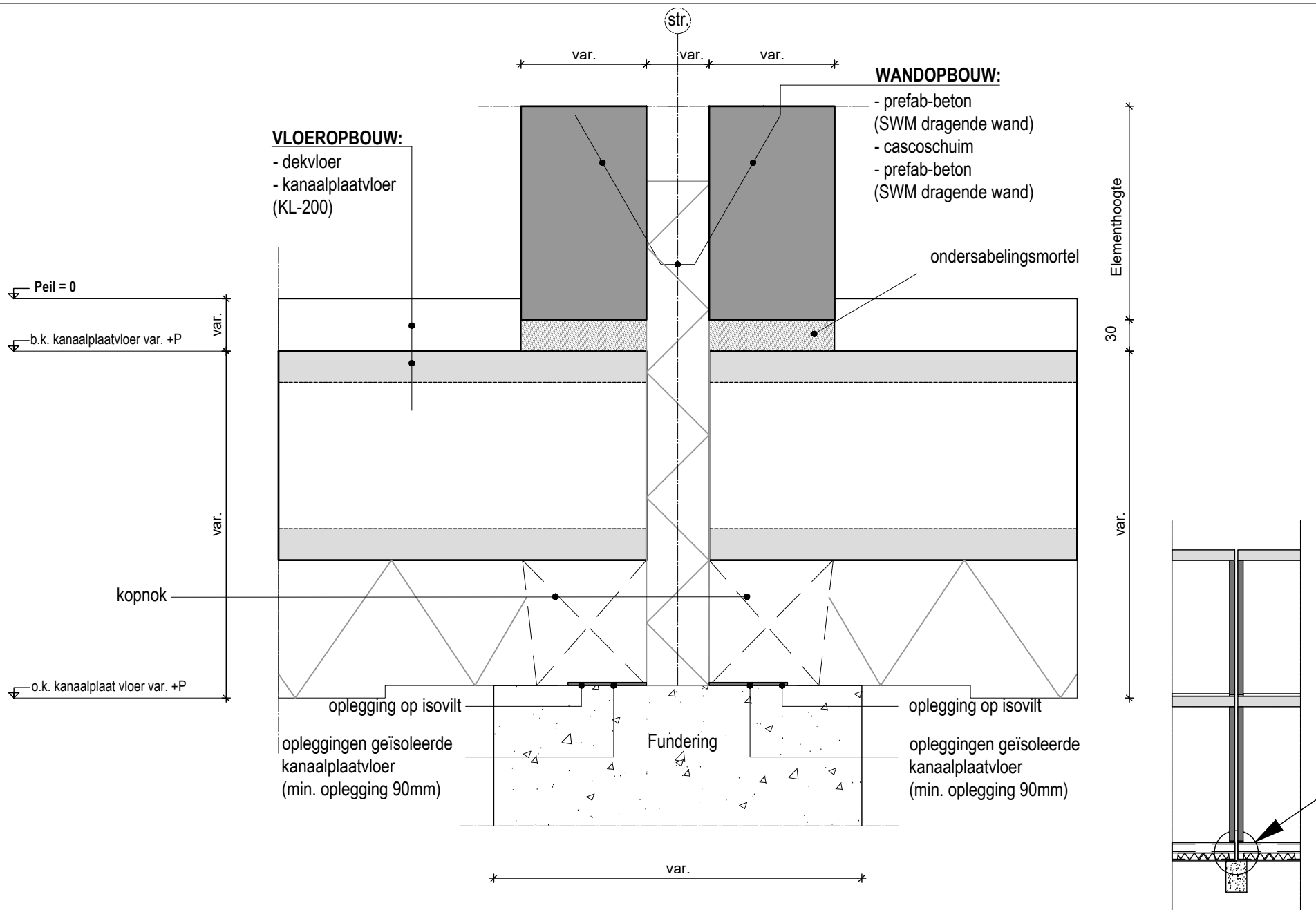
**05**







Datum 21-07-2021	Formaat A4	Schaal 1:5	Controleur -	Tekenaar SK	Project <b>Details</b>
Onderdeel: <b>DETAIL KANAALPLAATVLOER ISO</b>					Standaard detail <b>07</b>



**SPAANSEN**

Datum  
21-07-2021

Formaat  
A4

Schaal  
1:5

Controleur  
-

Tekenaar  
SK

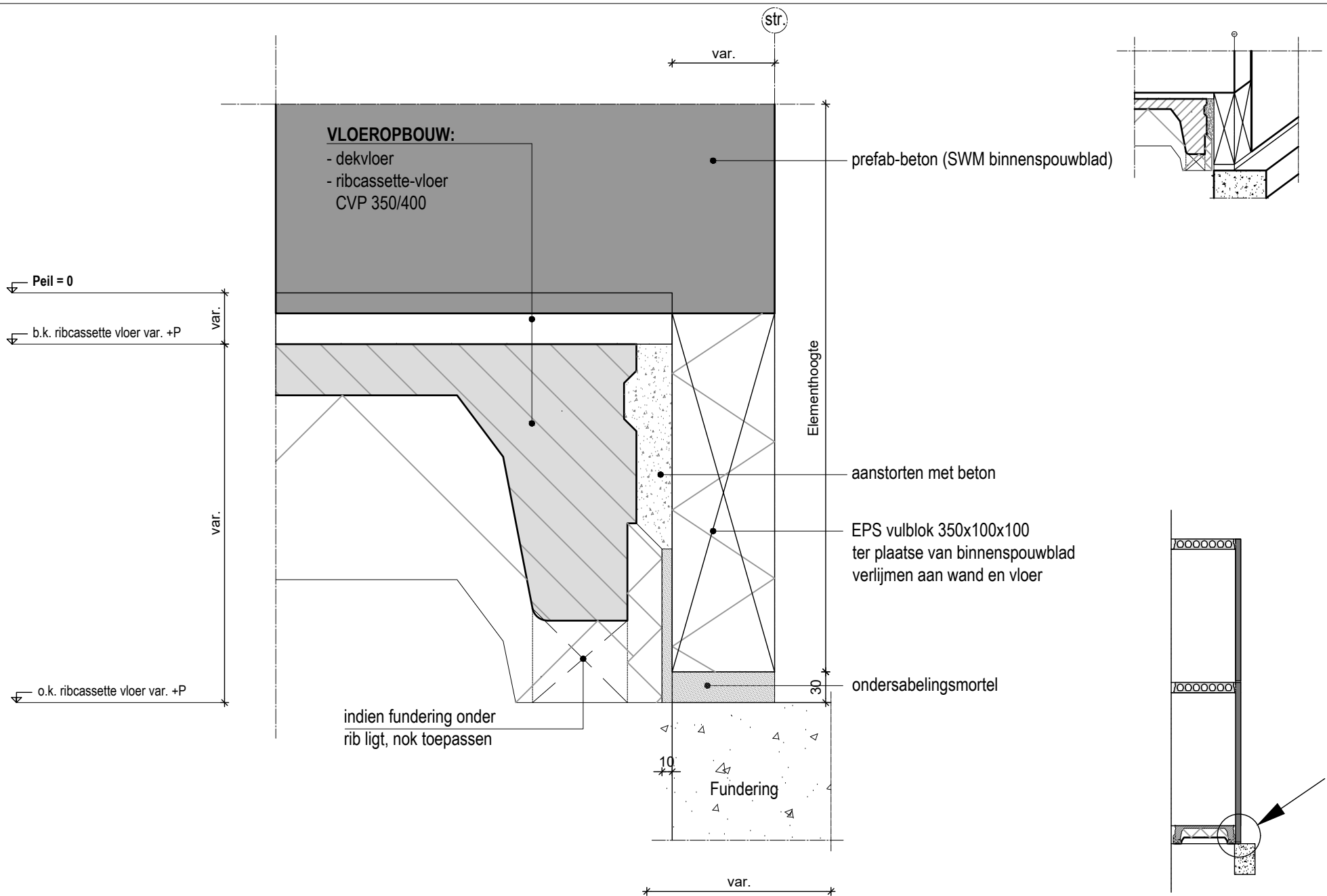
Project  
**Details**

Onderdeel:

**DETAIL KANAALPLAATVLOER ISO**

Standaard detail

**08**



**SPAANSEN**

Datum  
21-07-2021

Formaat  
A4

Schaal  
1:5

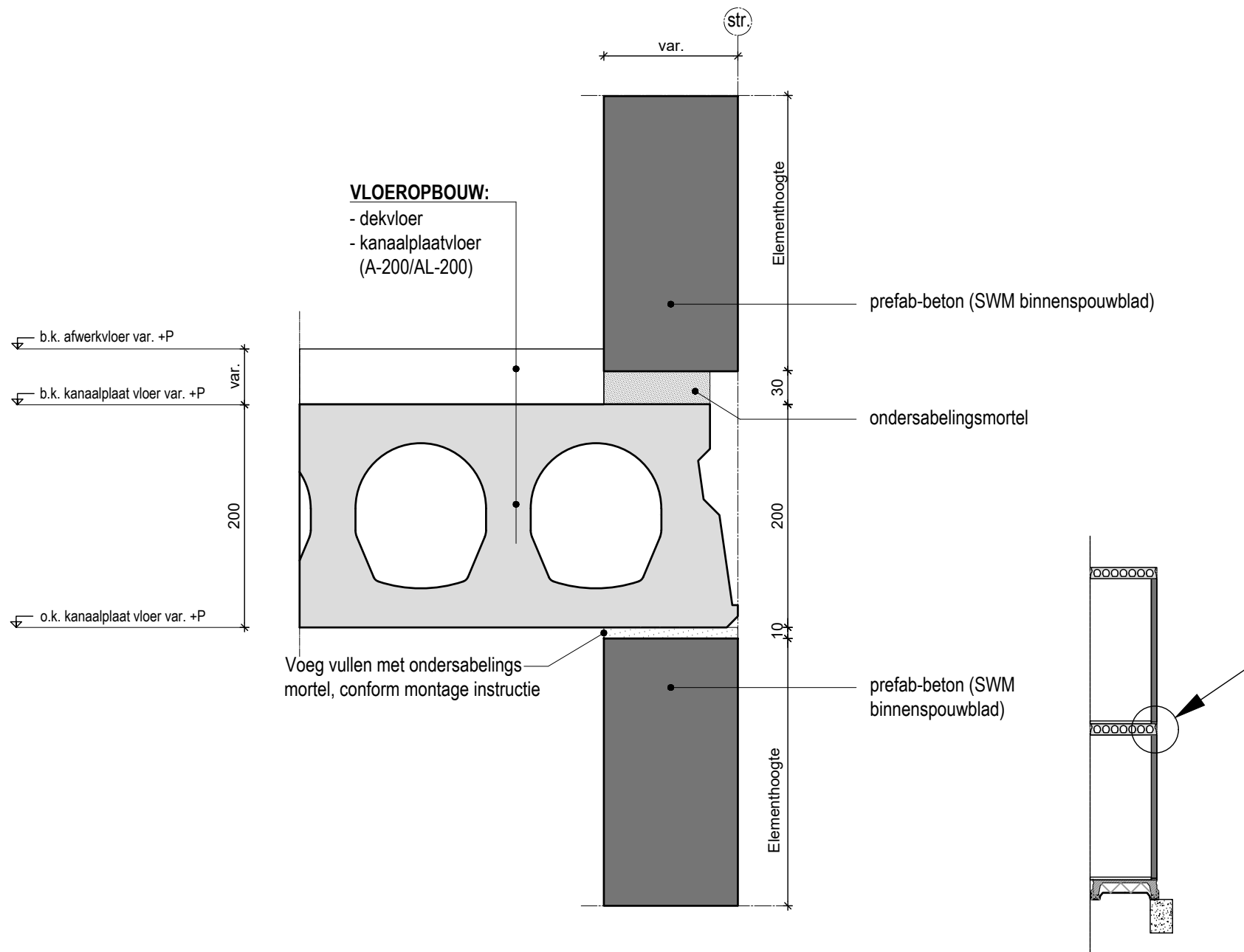
Controleur  
-

Tekenaar  
AJ

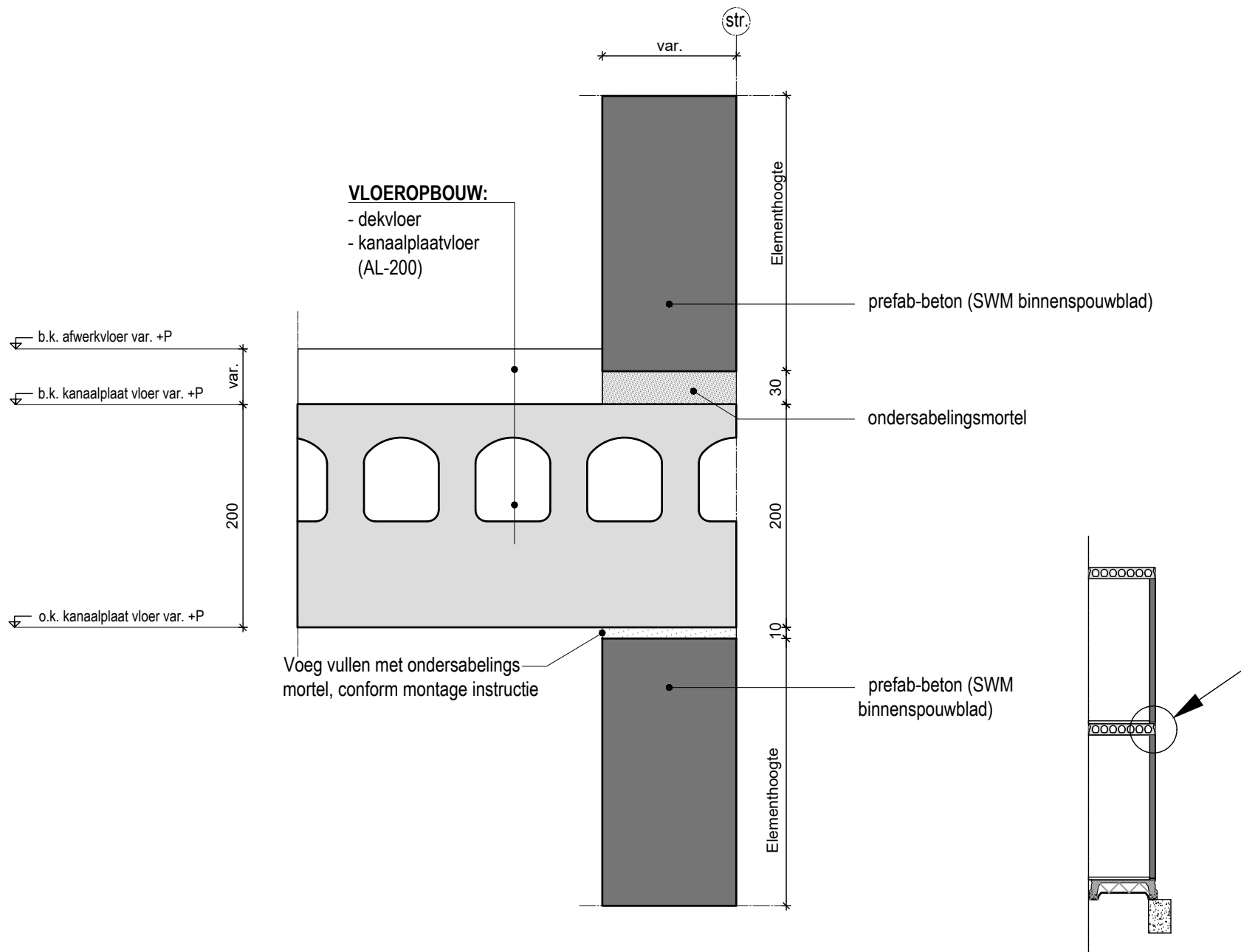
Project  
**Details**

Onderdeel:  
**DETAIL RIBCASSETTEVLOER**

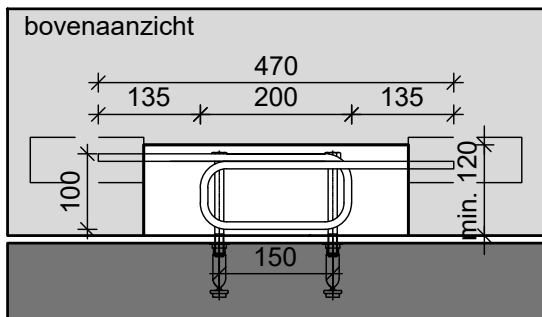
Standaard detail  
**09**



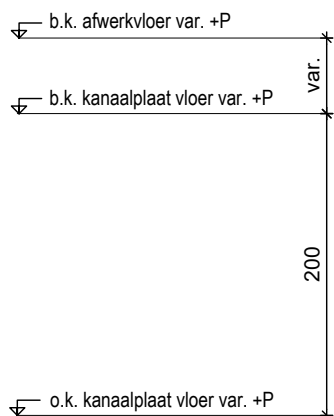
Datum 21-07-2021	Formaat A4	Schaal 1:5	Controleur -	Tekenaar SK	Project <b>Details</b>
Onderdeel: <b>DETAIL KANAALPLAATVLOER</b>					Standaard detail <b>10</b>



Datum 21-07-2021	Formaat A4	Schaal 1:5	Controleur -	Tekenaar SK	Project <b>Details</b>
Onderdeel: <b>DETAIL KANAALPLAATVLOER</b>					Standaard detail <b>11</b>

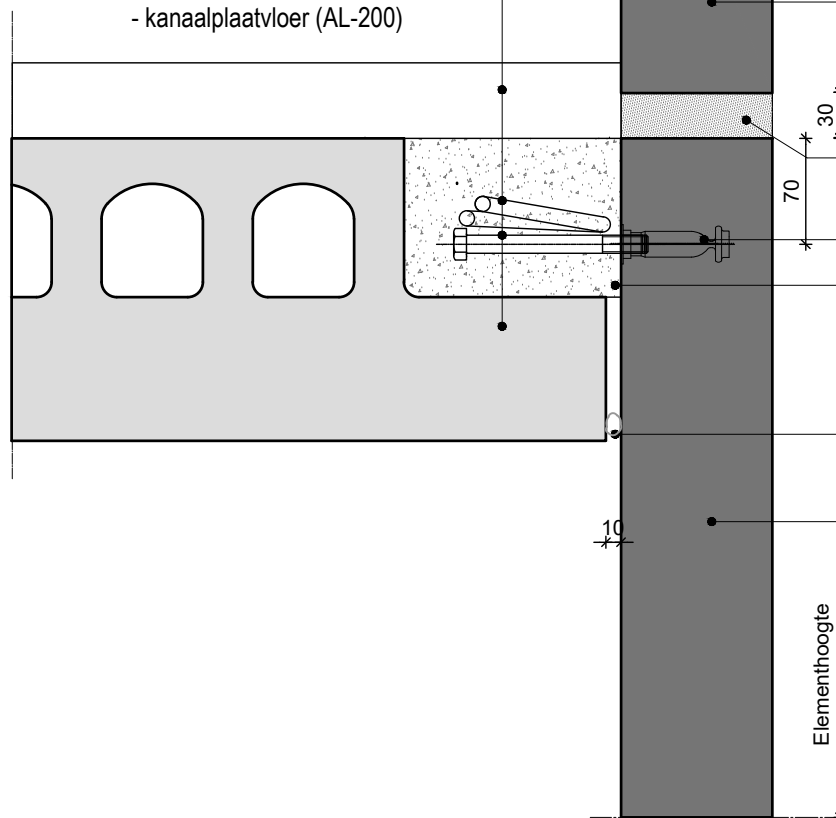


350 (vaste maat  
icm toepassen beugel)



**VLOEROPBOUW:**

- dekvloer
- dookverbinding met bout M12x120 en beugel Ø10 volgens opgave constructeur
- kanaalplaatvloer (AL-200)



Elementhoogte

Elementhoogte

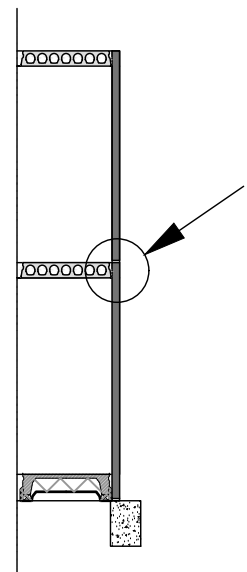
prefab-beton (SWM binnenspouwblad)

ondersabelingsmortel

2x T-FIXX GV M12x70 t.b.v. dookverbinding wand met vloer afstorten met beton

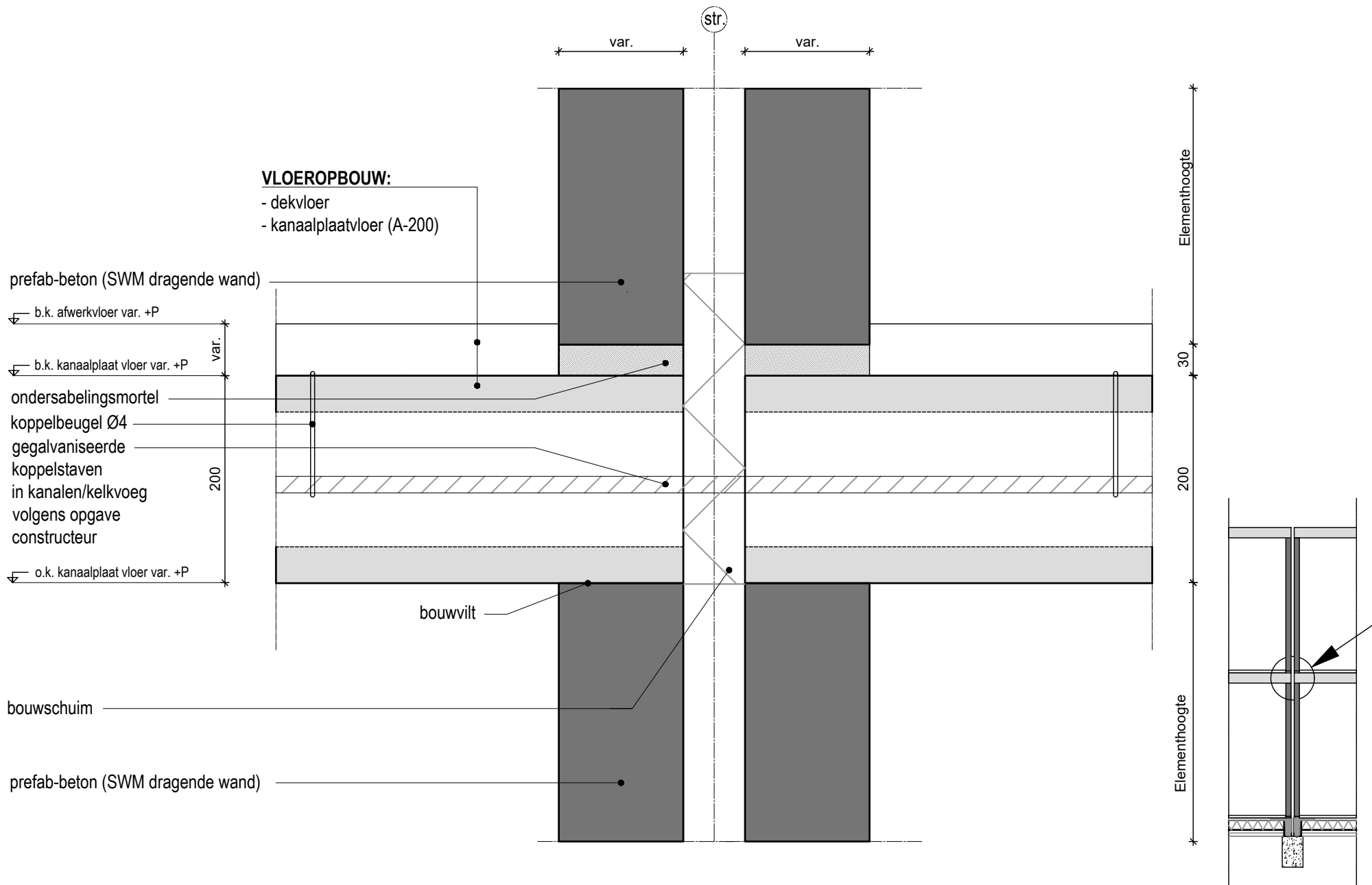
naad afwerken door aannemer

prefab-beton (SWM binnenspouwblad) detail gevel voor de vloeren langs



**SPAANSEN**

Datum 21-07-2021	Formaat A4	Schaal 1:5	Controleur -	Tekenaar SK	Project <b>Details</b>
Onderdeel: <b>DETAIL KANAALPLAATVLOER</b>					Standaard detail <b>12</b>



**SPAANSEN**

Datum  
21-07-2021

Formaat  
A4

Schaal  
1:5

Controleur  
-

Tekenaar  
SK

Project  
Details

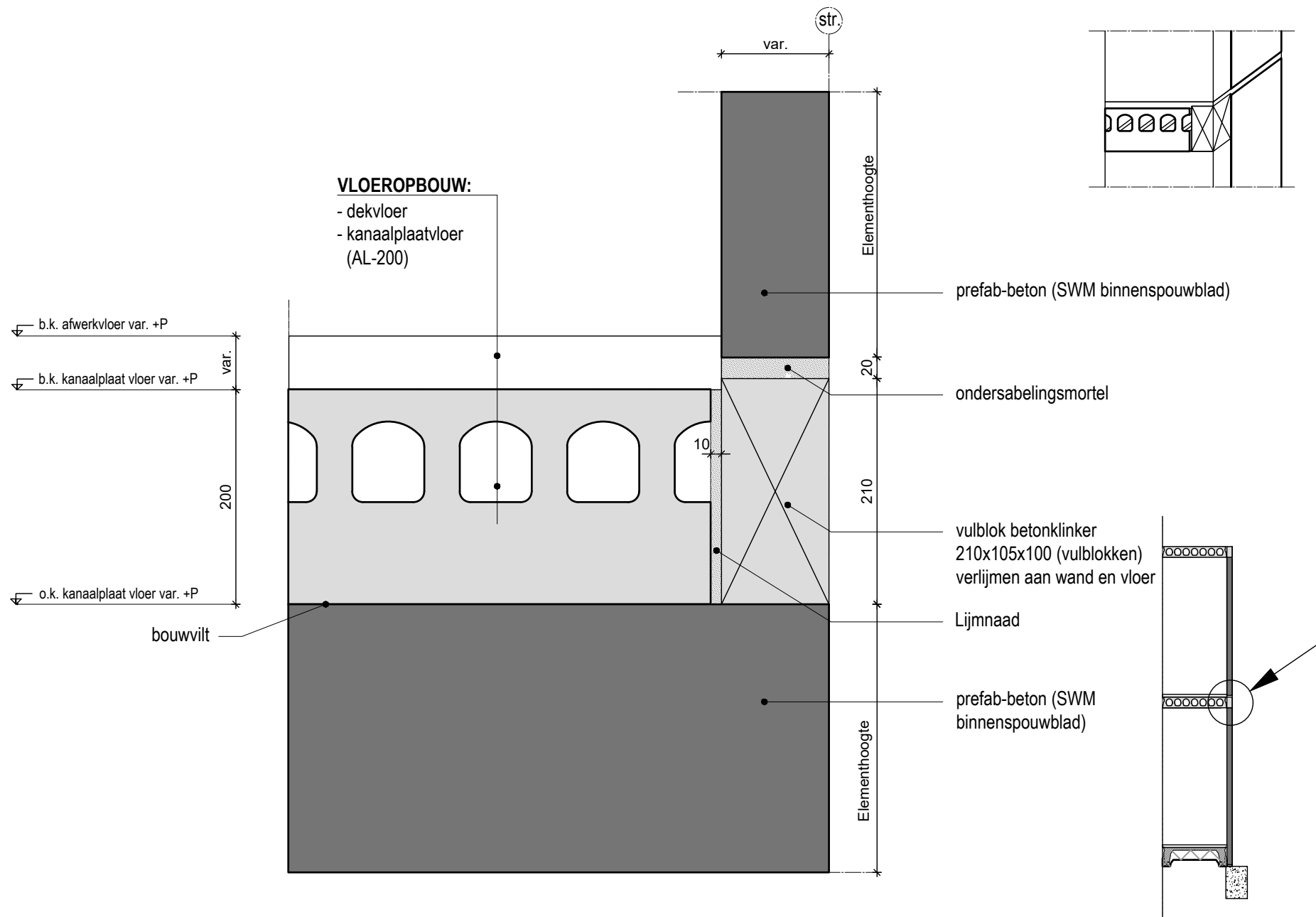
Onderdeel:

**DETAIL KANAALPLAATVLOER**

Standaard detail

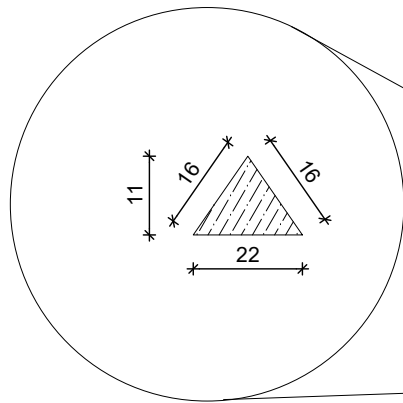
**13**



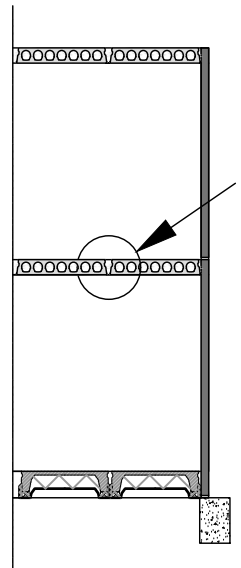
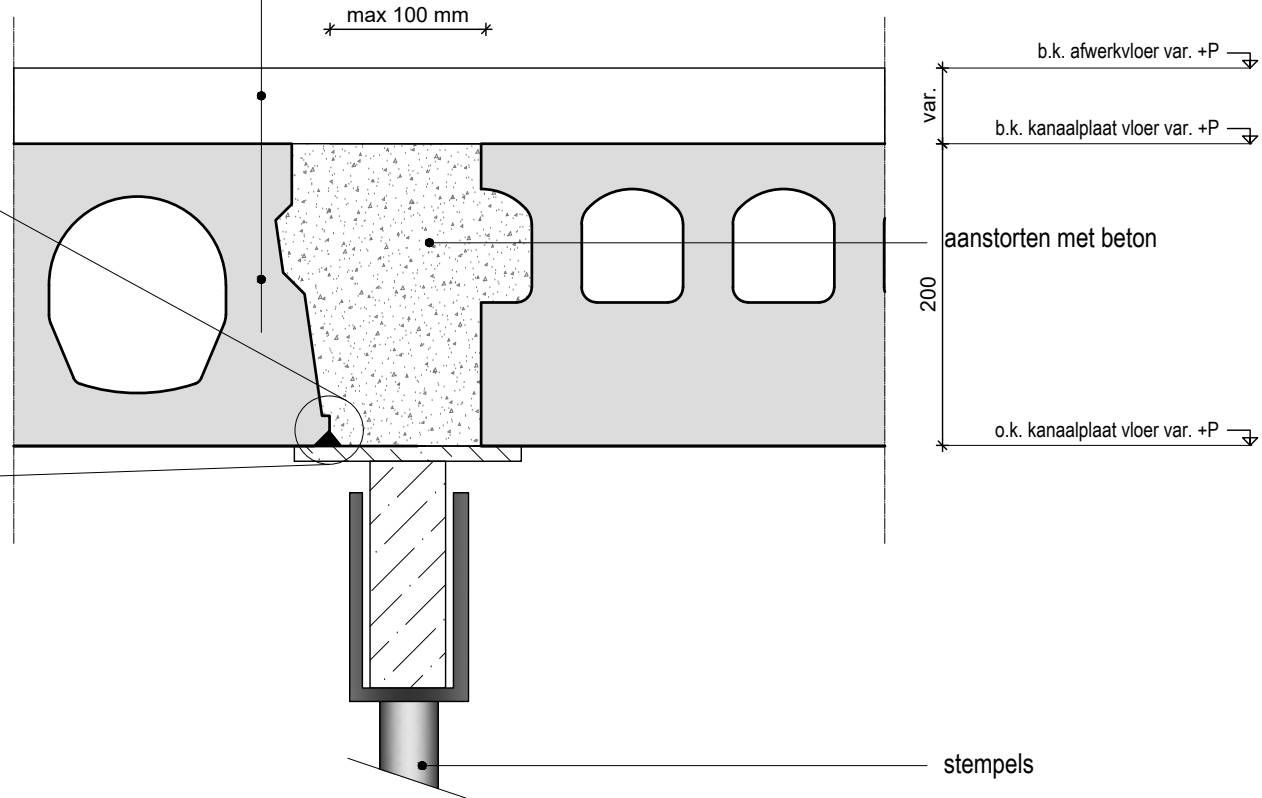


**VLOEROPBOUW:**

- dekvloer
- kanaalplaatvloer (A-200/AL-200)



eventueel toepassing driehoekig profiel t.b.v. V-naad



**SPAANSEN**

Datum  
21-07-2021

Formaat  
A4

Schaal  
1:5

Controleur  
-

Tekenaar  
SK

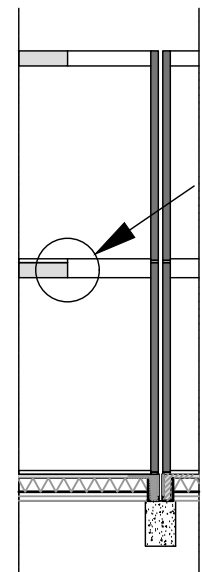
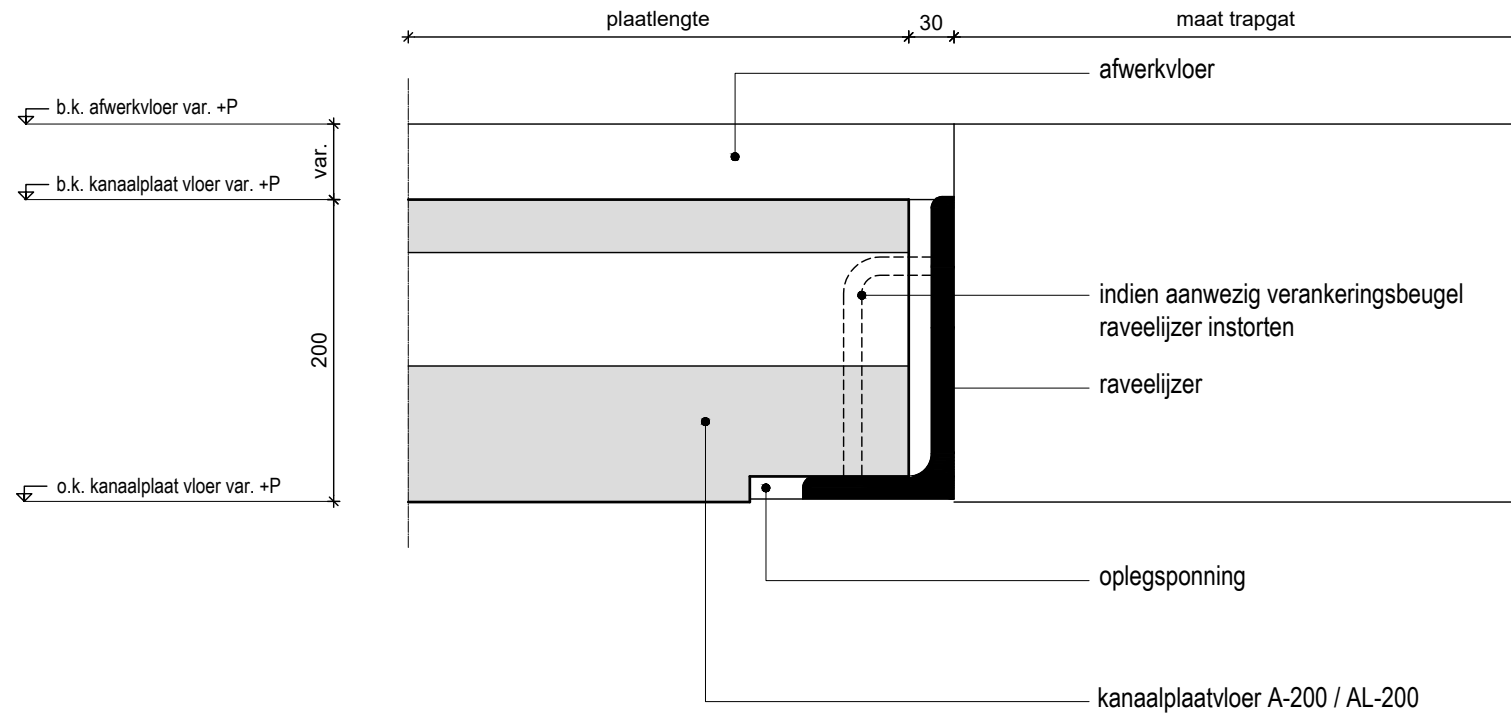
Project  
Details

Onderdeel:

**DETAIL KANAALPLAATVLOER**

Standaard detail

**15**



**SPAANSEN**

Datum  
21-07-2021

Formaat  
A4

Schaal  
1:5

Controleur  
-

Tekenaar  
SK

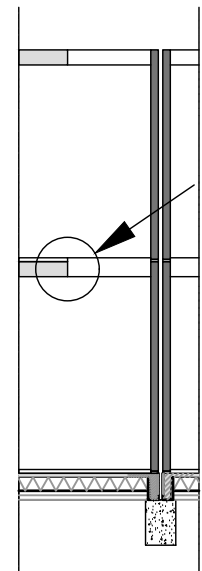
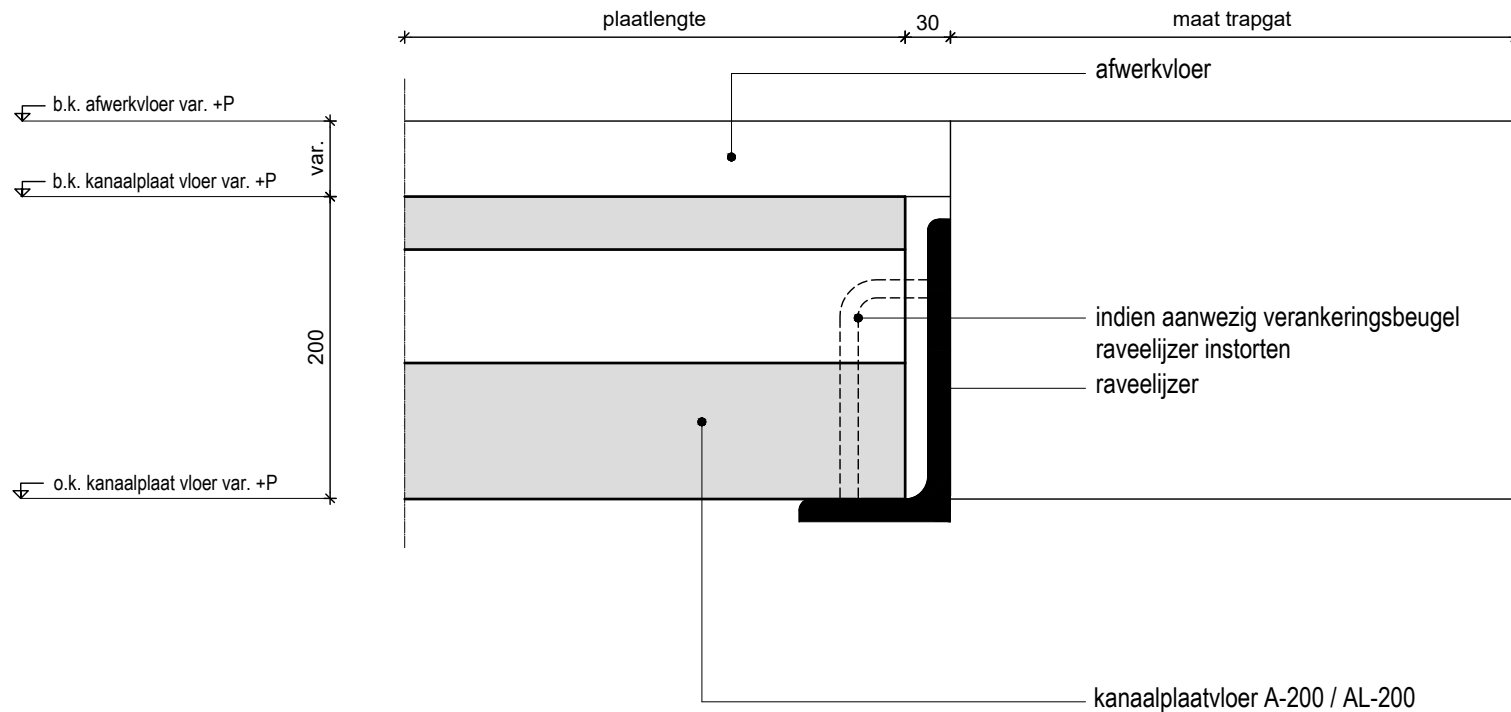
Project  
**Details**

Onderdeel:

**DETAIL KANAALPLAATVLOER**

Standaard detail

**16**



**SPAANSEN**

Datum  
21-07-2021

Formaat  
A4

Schaal  
1:5

Controleur  
-

Tekenaar  
SK

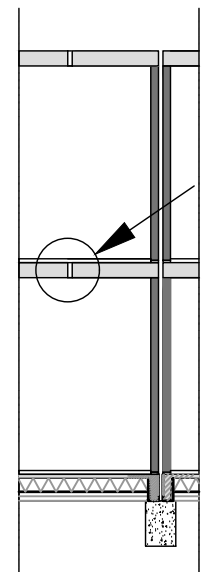
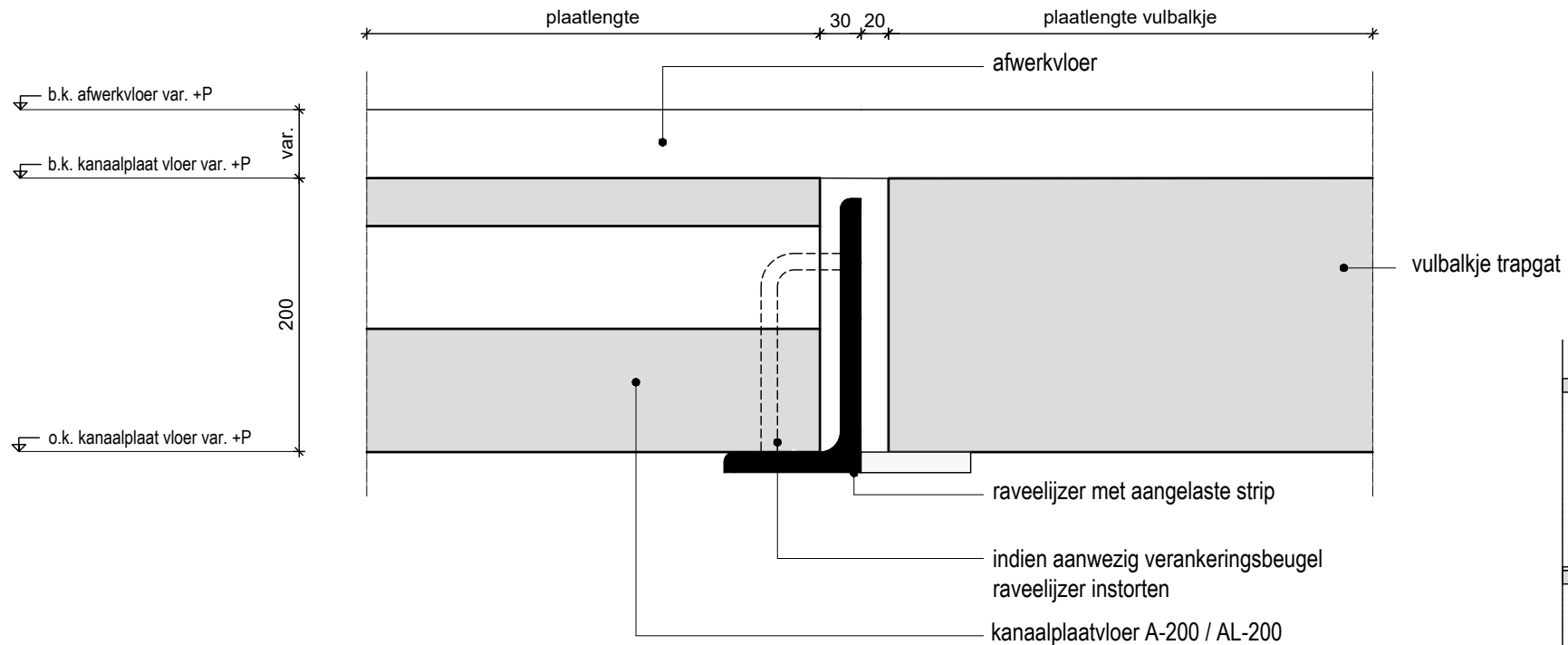
Project  
Details

Onderdeel:

**DETAIL KANAALPLAATVLOER**

Standaard detail

**17**



**SPAANSEN**

Datum  
21-07-2021

Formaat  
A4

Schaal  
1:5

Controleur  
-

Tekenaar  
SK

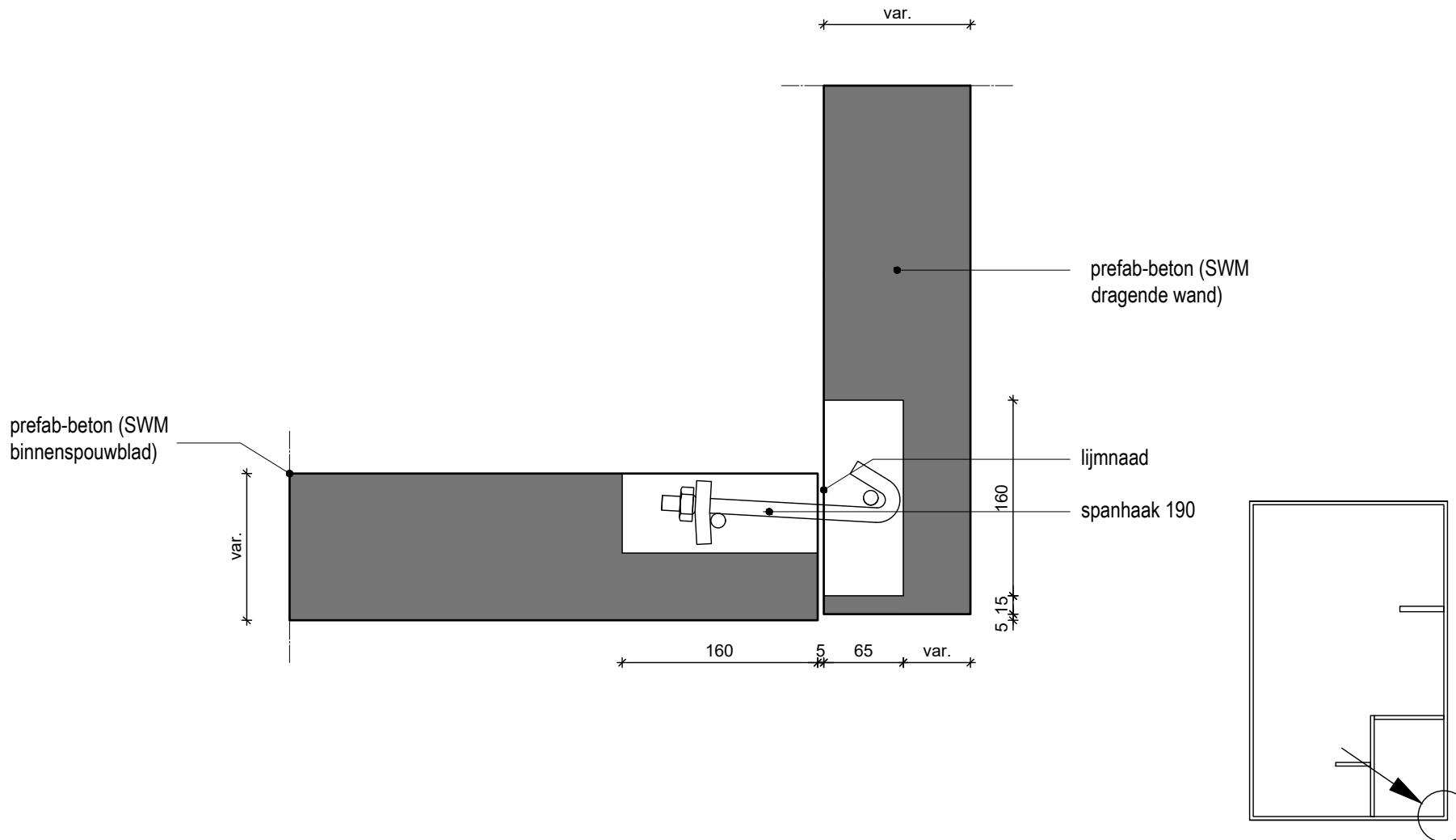
Project  
**Details**

Onderdeel:

**DETAIL KANAALPLAATVLOER**

Standaard detail

**18**



**SPAANSEN**

Datum  
21-07-2021

Formaat  
A4

Schaal  
1:5

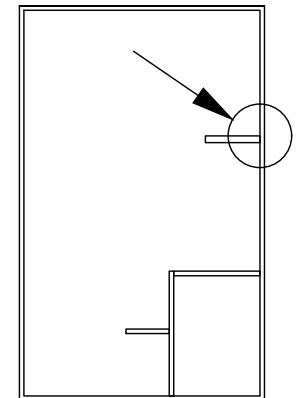
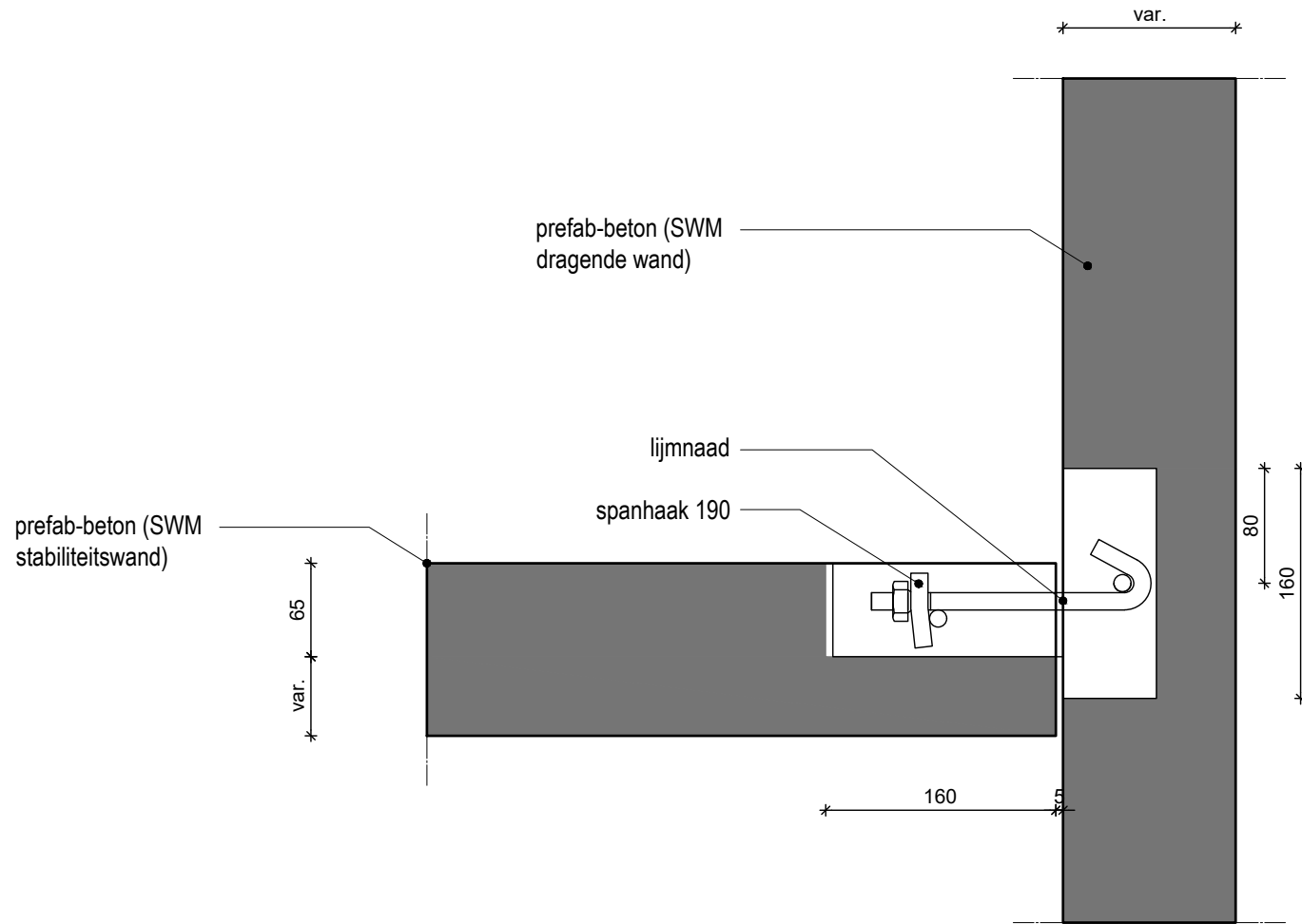
Controleur  
-

Tekenaar  
SK

Project  
**Details**

Onderdeel:  
**DETAIL WANDVERBINDINGEN**

Standaard detail  
**19**



**SPAANSEN**

Datum  
21-07-2021

Formaat  
A4

Schaal  
1:5

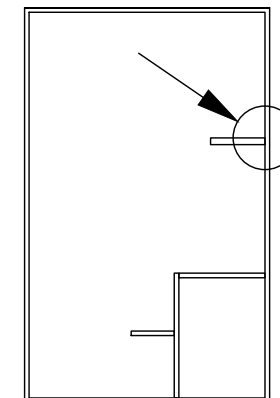
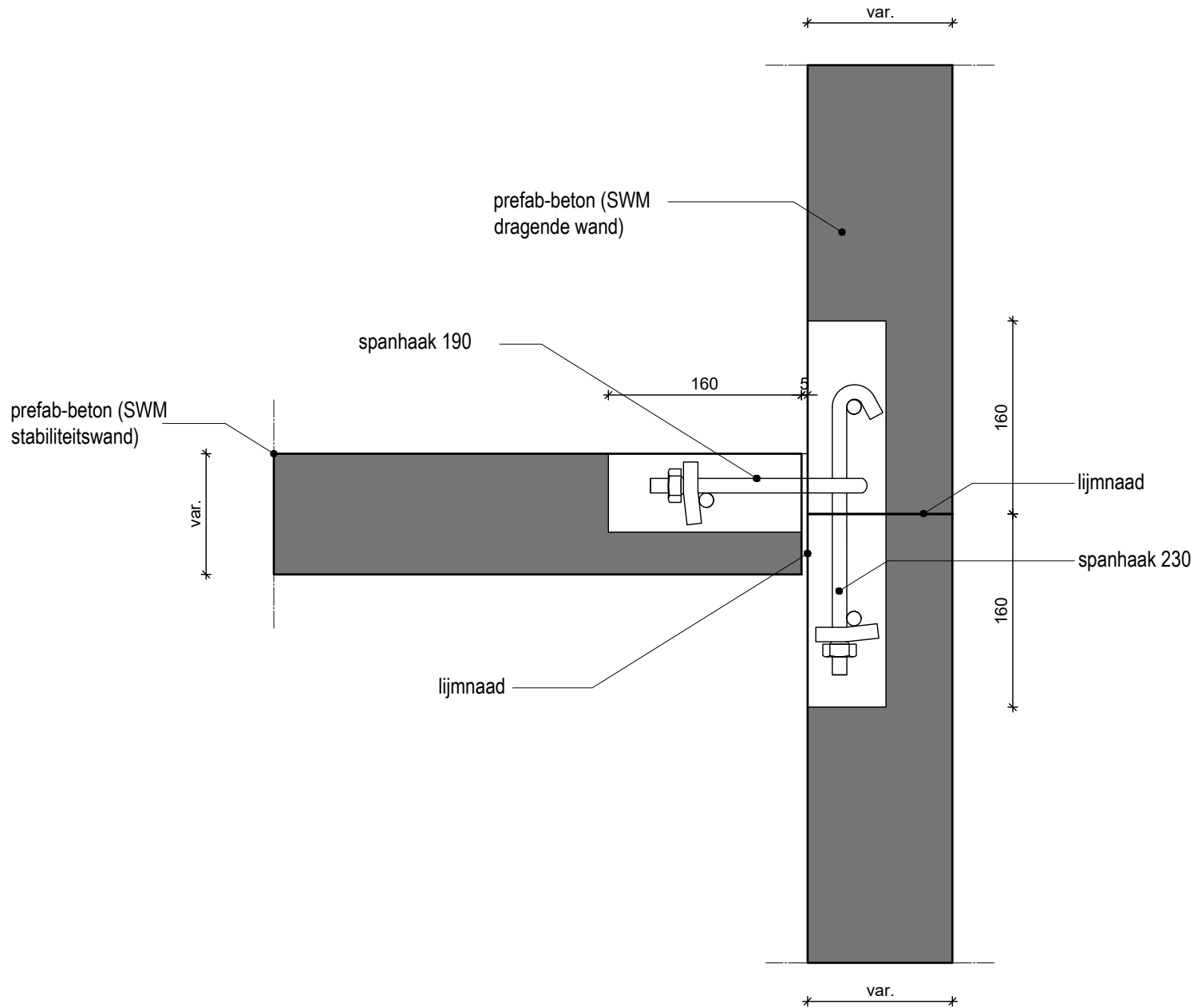
Controleur  
-

Tekenaar  
SK

Project  
**Details**

Onderdeel:  
**DETAIL WANDVERBINDINGEN**

Standaard detail  
**20**



**SPAANSEN**

Datum  
21-07-2021

Formaat  
A4

Schaal  
1:5

Controleur  
-

Tekenaar  
SK

Project  
**Details**

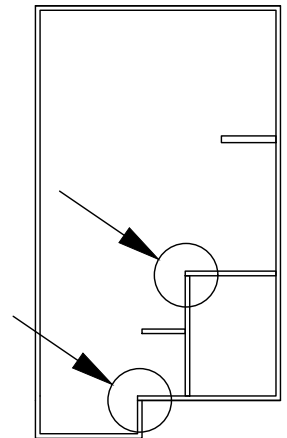
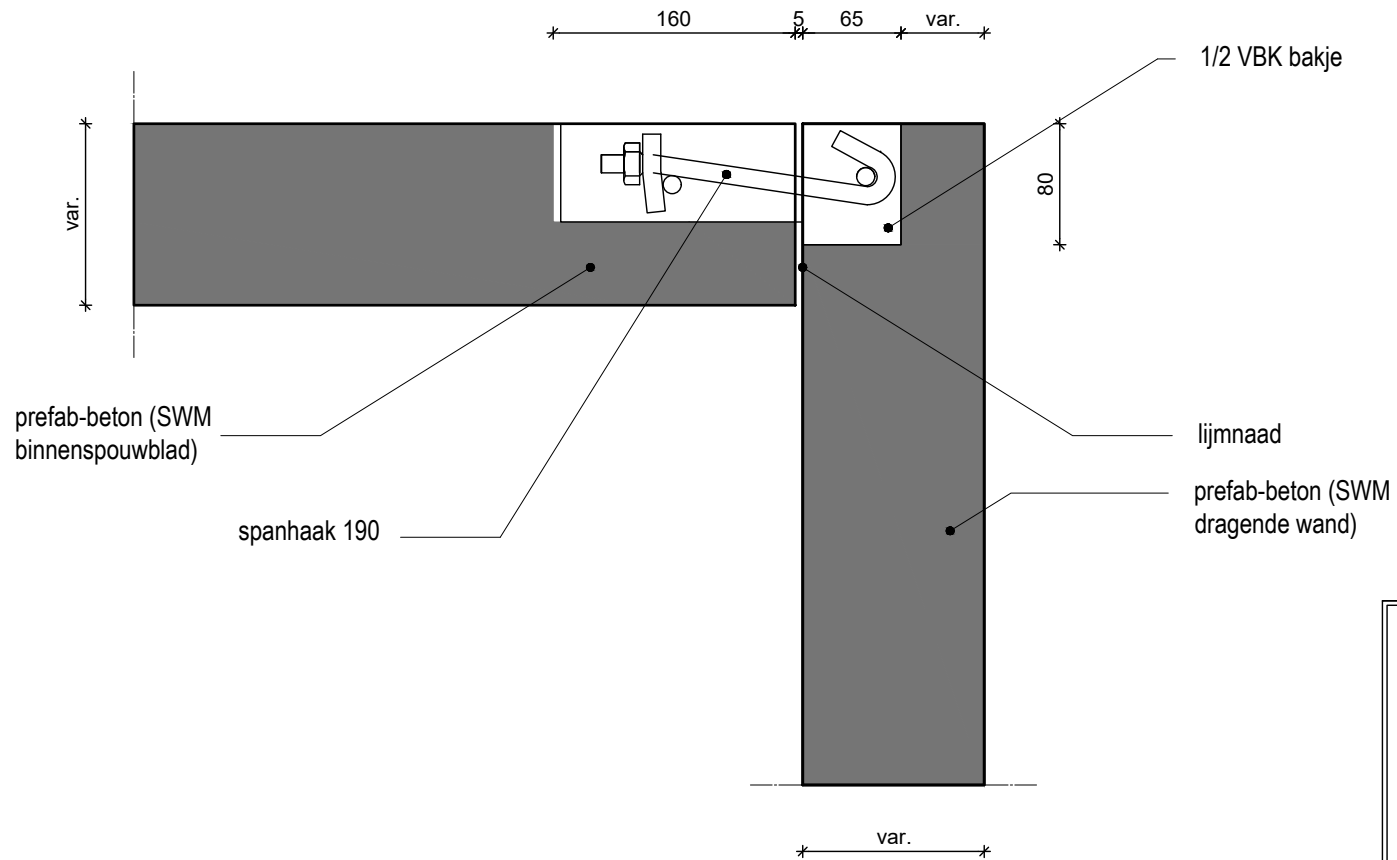
Onderdeel:

**DETAIL WANDVERBINDINGEN**

Standaard detail

**21**





**SPAANSEN**

Datum  
21-07-2021

Formaat  
A4

Schaal  
1:5

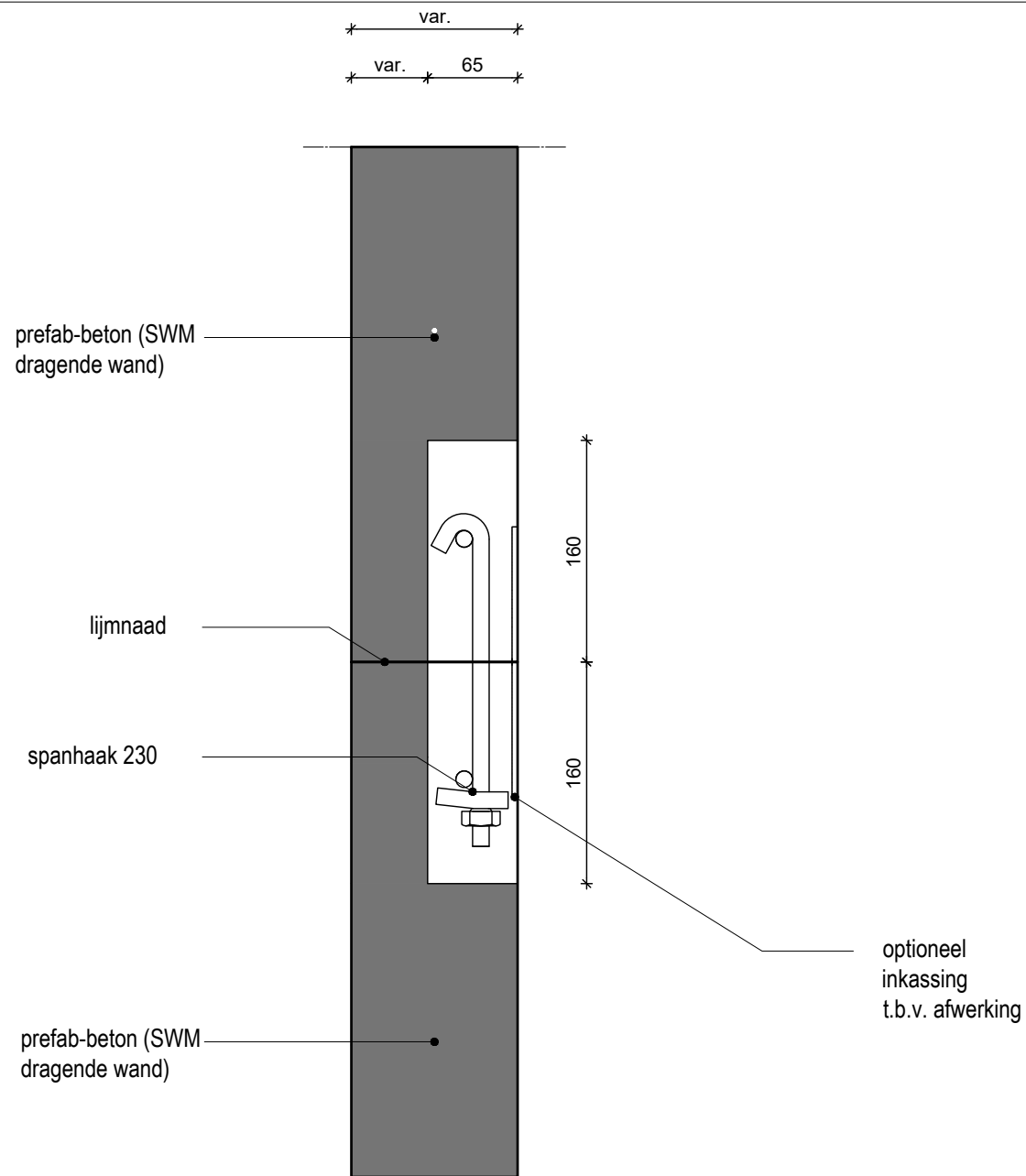
Controleur  
-

Tekenaar  
SK

Project  
**Details**

Onderdeel:  
**DETAIL WANDVERBINDINGEN**

Standaard detail  
**22**



**SPAANSEN**

Datum  
21-07-2021

Formaat  
A4

Schaal  
1:5

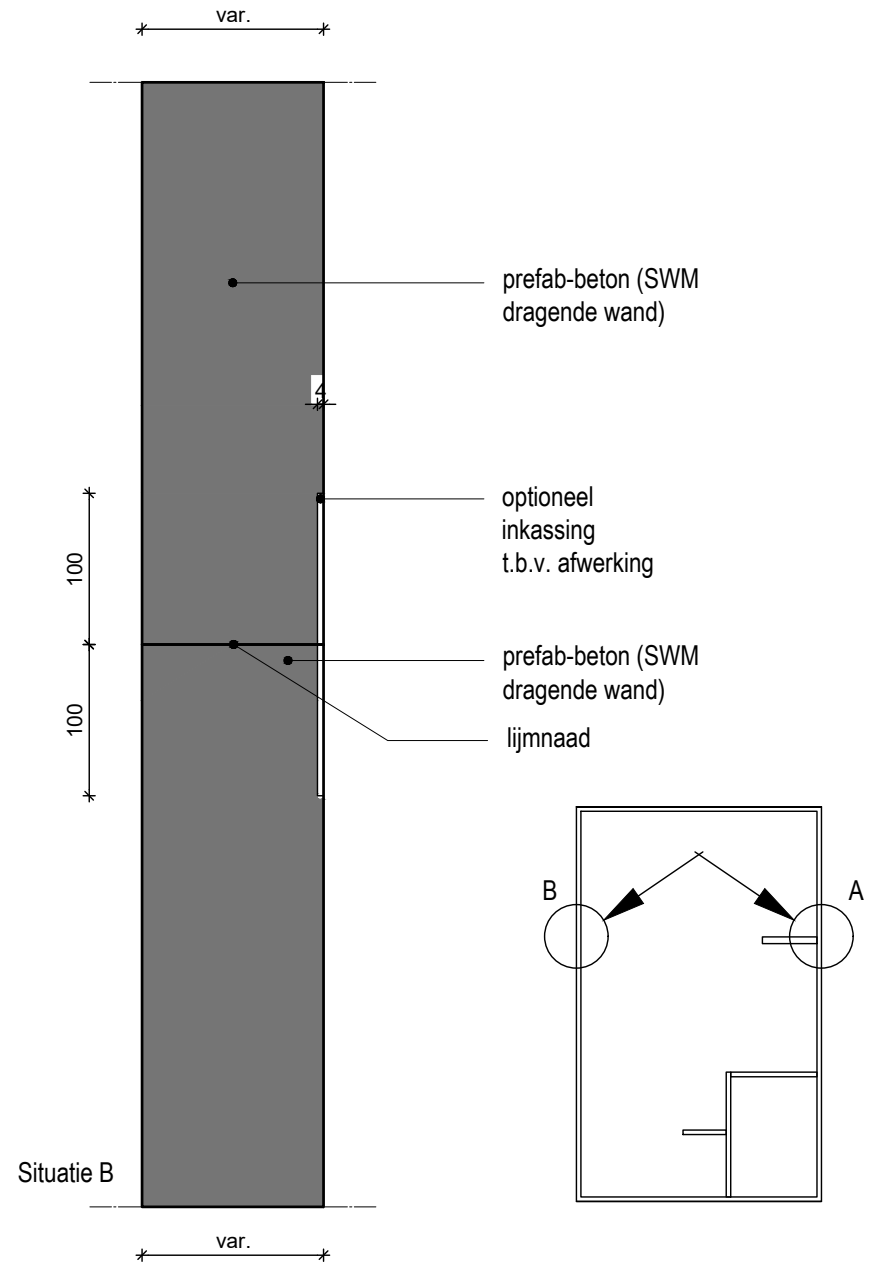
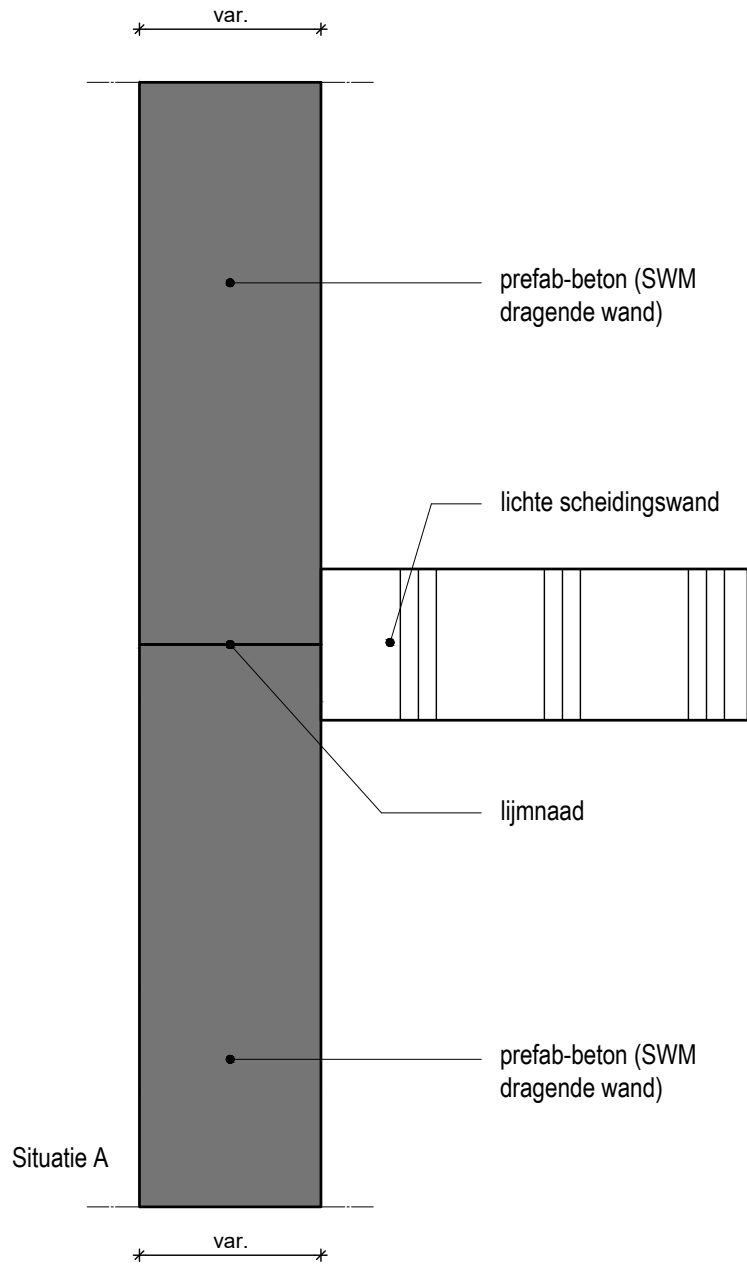
Controleur  
-

Tekenaar  
SK

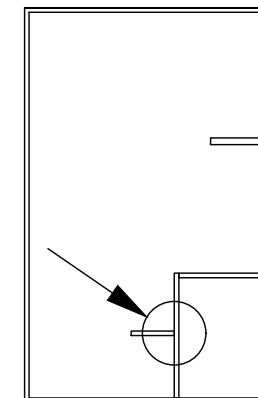
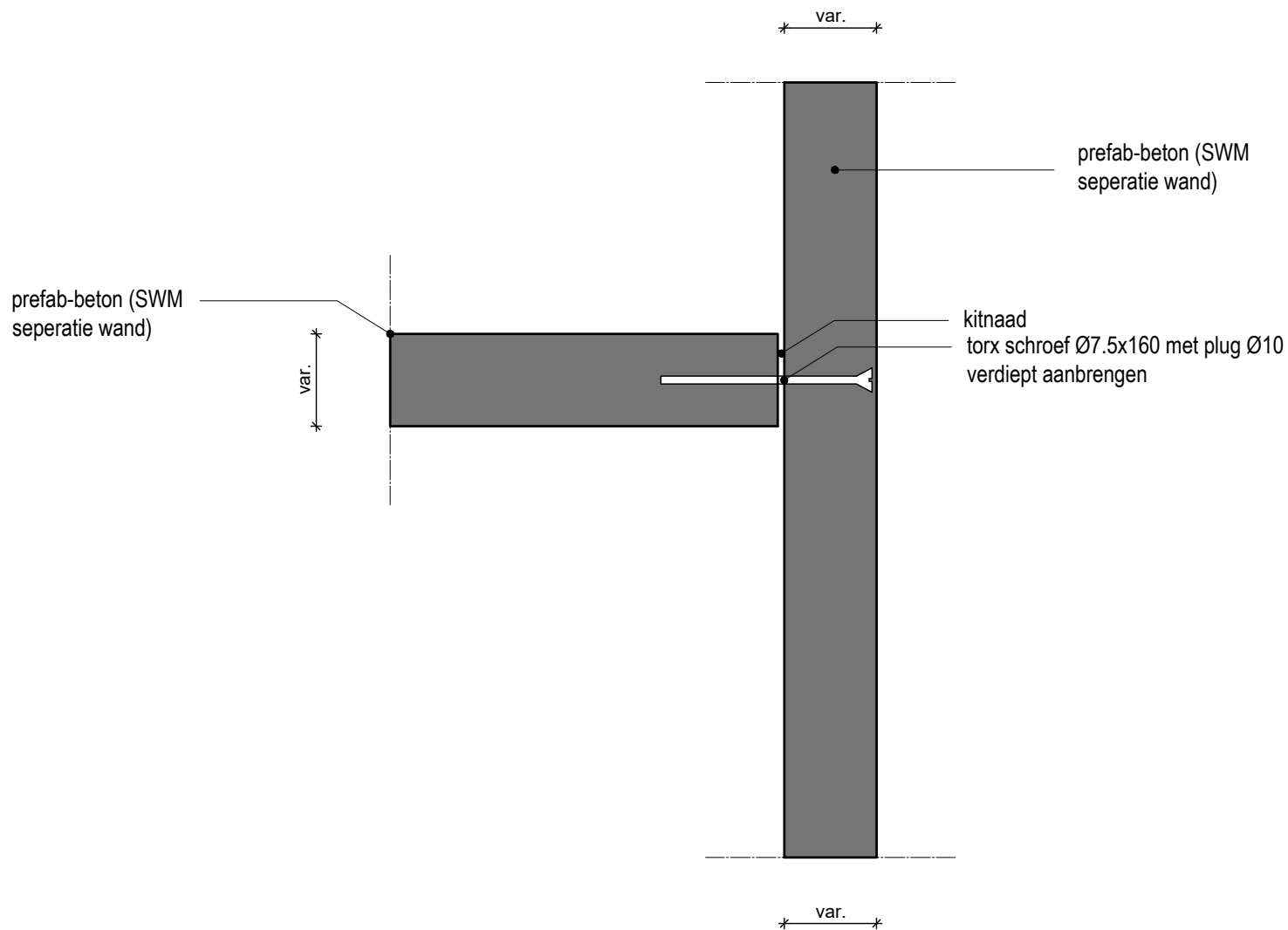
Project  
**Details**

Onderdeel:  
**DETAIL WANDVERBINDINGEN**

Standaard detail  
**23**



Datum 21-07-2021	Formaat A4	Schaal 1:5	Controleur -	Tekenaar SK	Project Details
Onderdeel: <b>DETAIL WANDVERBINDINGEN</b>					Standaard detail <b>24</b>



**SPAANSEN**

Datum  
21-07-2021

Formaat  
A4

Schaal  
1:5

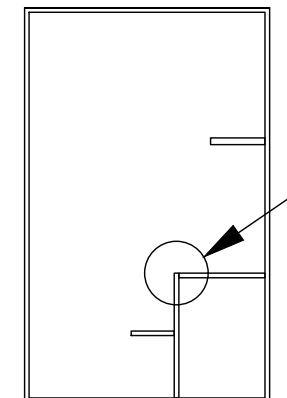
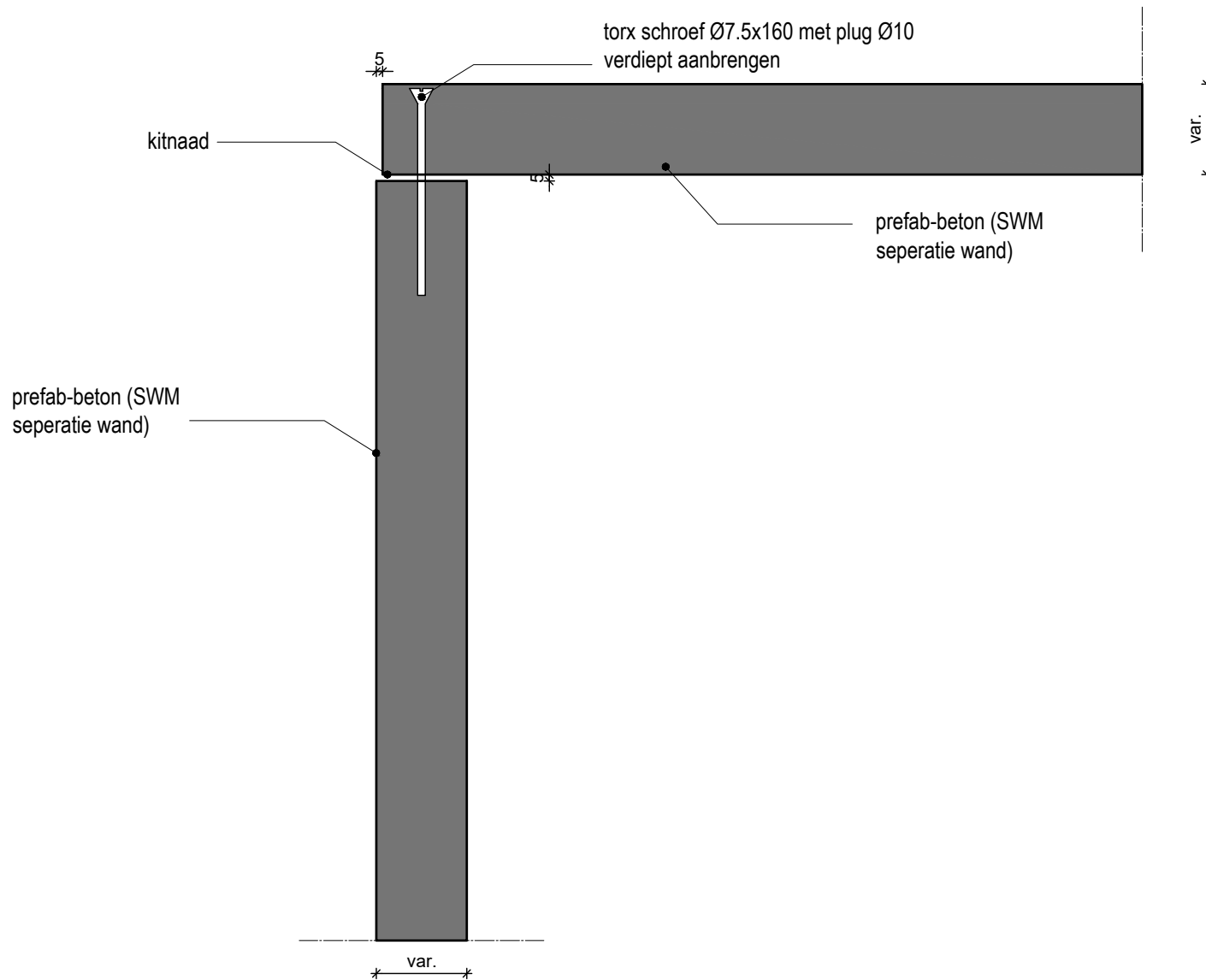
Controleur  
-

Tekenaar  
SK

Project  
**Details**

Onderdeel:  
**DETAIL WANDVERBINDINGEN**

Standaard detail  
**25**



**SPAANSEN**

Datum  
21-07-2021

Formaat  
A4

Schaal  
1:5

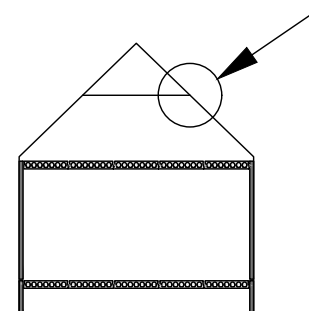
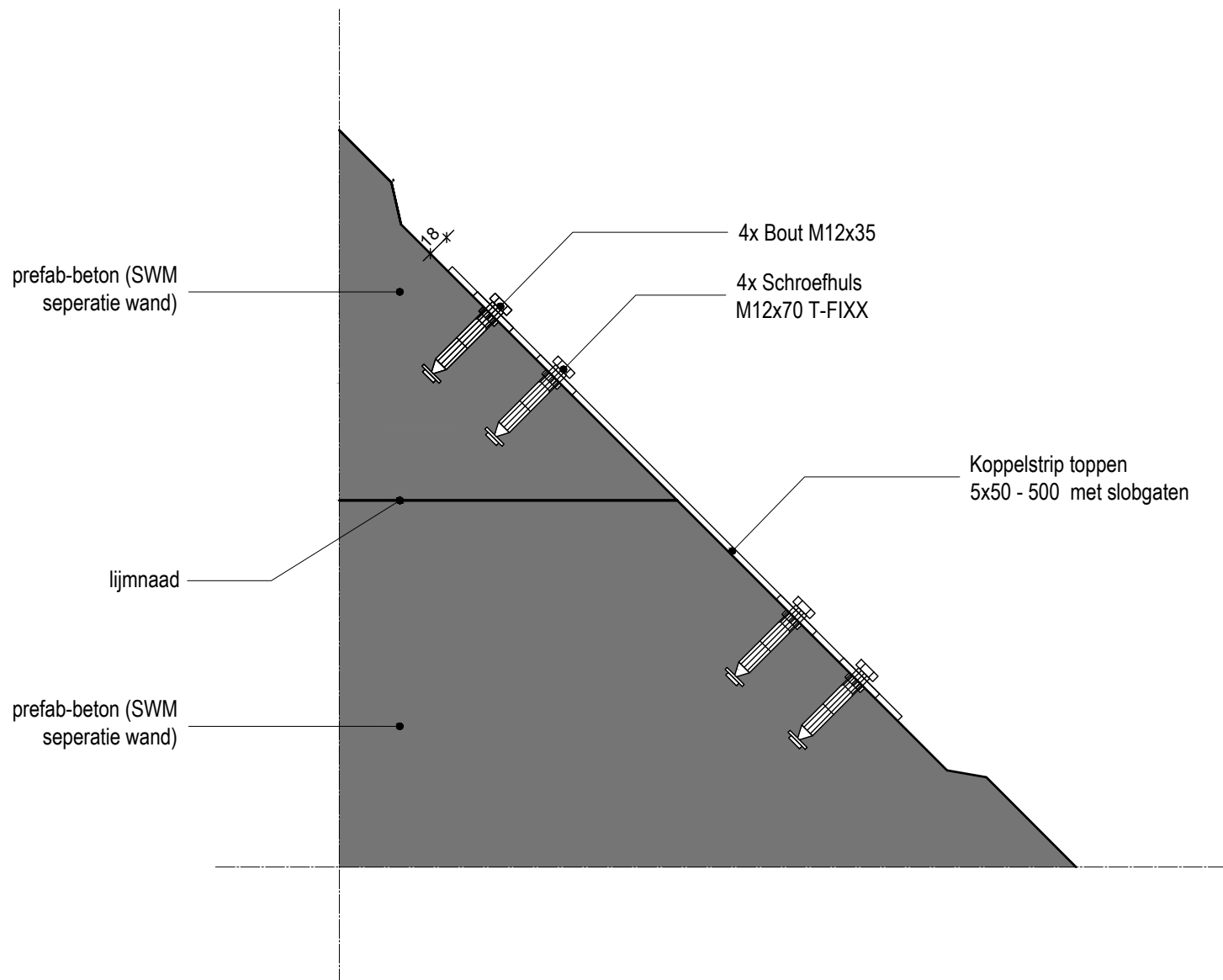
Controleur  
-

Tekenaar  
SK

Project  
Details

Onderdeel:  
**DETAIL WANDVERBINDINGEN**

Standaard detail  
**26**



**SPAANSEN**

Datum  
30-11-2021

Formaat  
A4

Schaal  
1:5

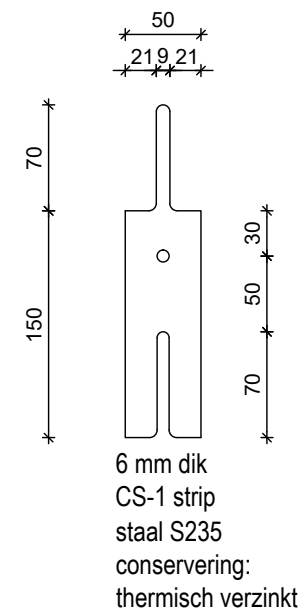
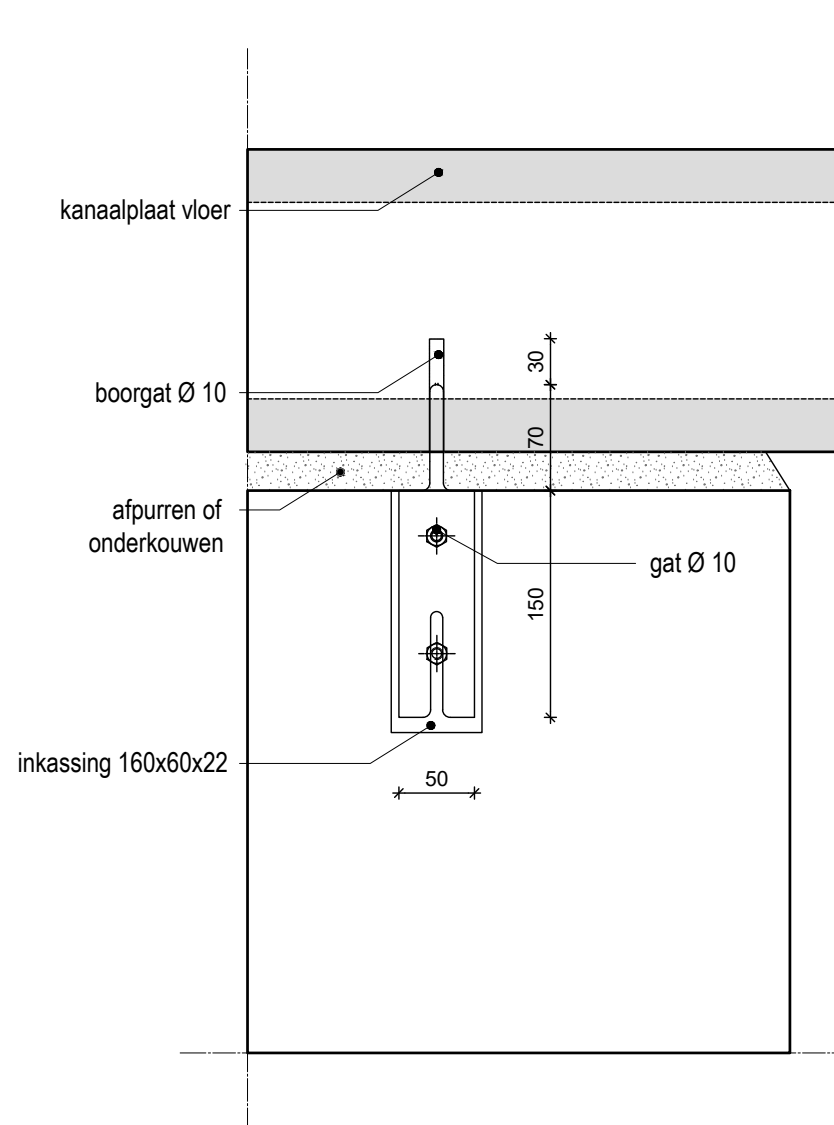
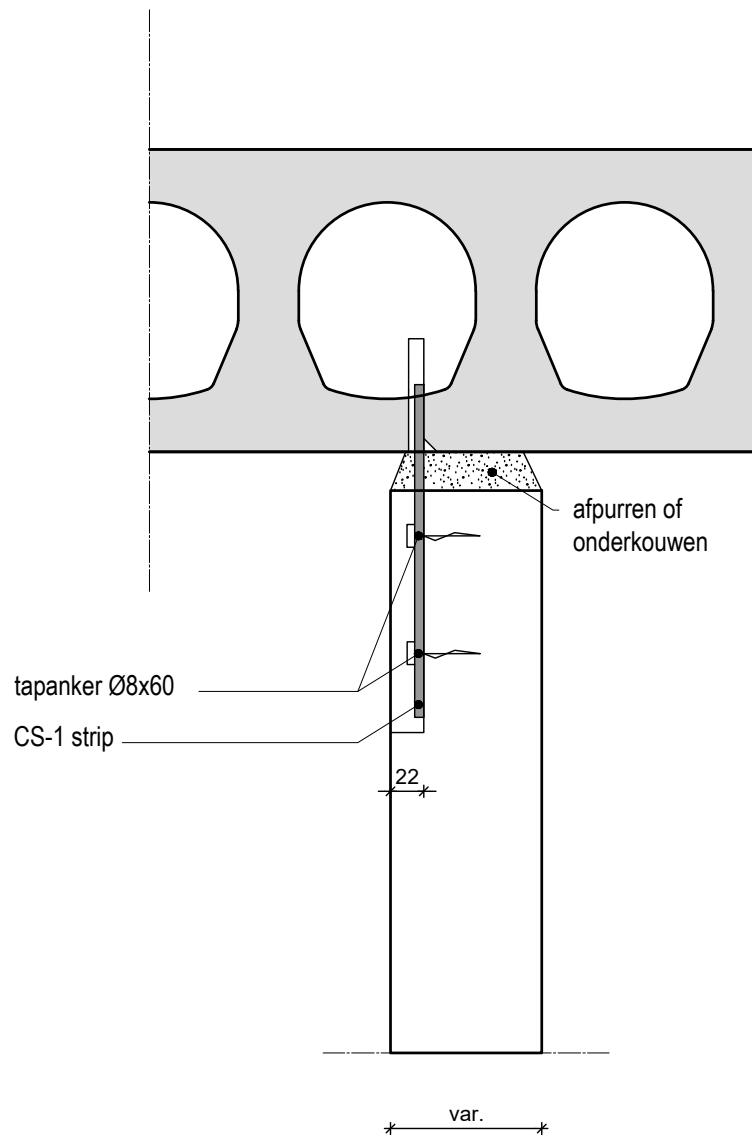
Controleur  
-

Tekenaar  
AJ

Project  
**Details**

Onderdeel:  
**DETAIL WANDVERBINDINGEN**

Standaard detail  
**27**



**SPAANSEN**

Datum  
21-07-2021

Formaat  
A4

Schaal  
1:5

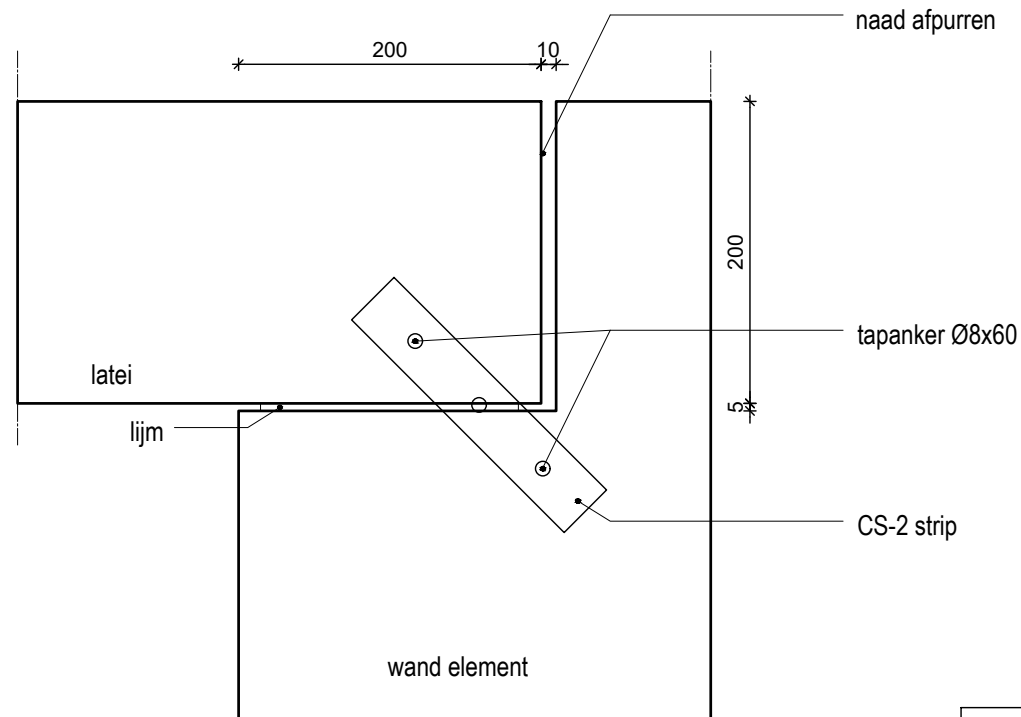
Controleur  
-

Tekenaar  
SK

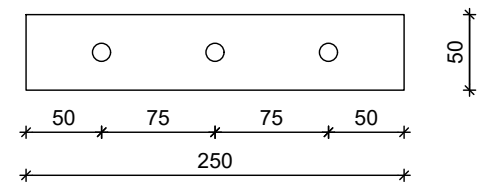
Project  
Details

Onderdeel:  
**DETAIL CS-STRIPPEN**

Standaard detail  
**28**



CS-2 strip toepassen bij lateien in spouwmuren  
deze stripen worden niet toegepast bij  
seperatiwanden



4 mm dik  
CS-2 strip  
staal S235  
conservering:  
thermisch verzinkt

**SPAANSEN**

Datum  
21-07-2021

Formaat  
A4

Schaal  
1:5

Controleur  
-

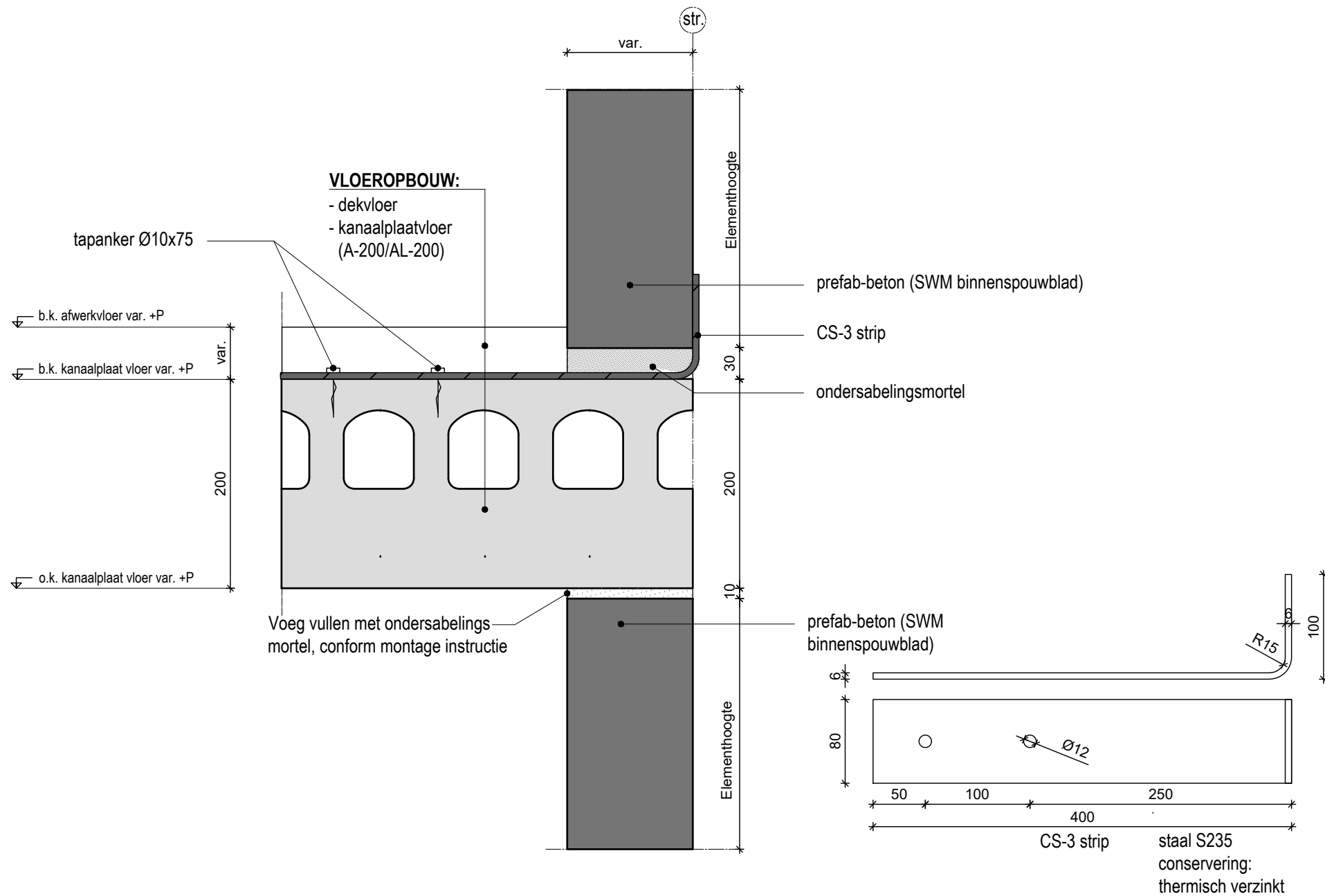
Tekenaar  
SK

Project  
**Details**

Onderdeel:  
**DETAIL CS-STRIPPEN**

Standaard detail  
**29**





**SPAANSEN**

Datum  
21-07-2021

Formaat  
A4

Schaal  
1:5

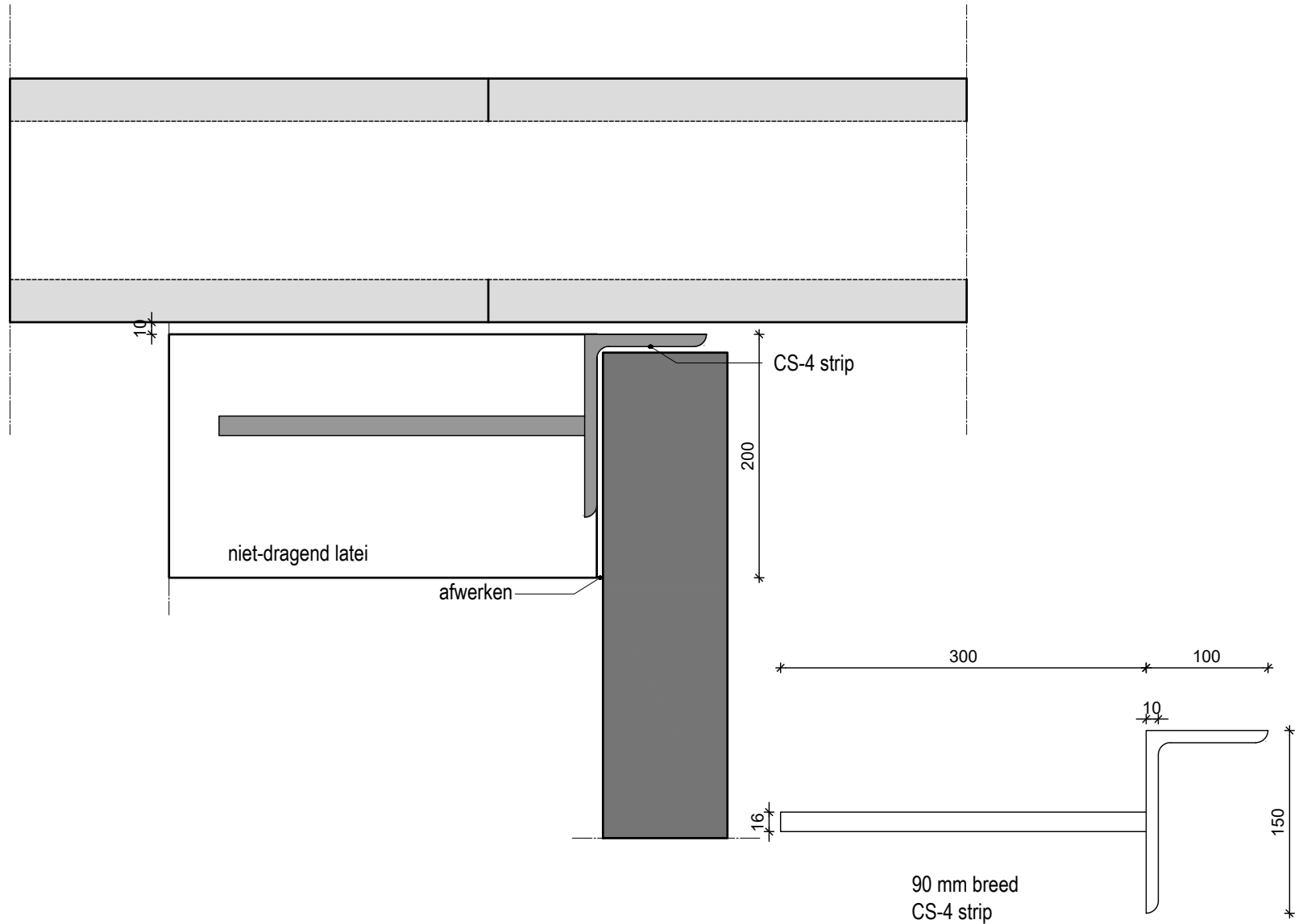
Controleur  
-

Tekenaar  
SK

Project  
**Details**

Onderdeel:  
**DETAIL CS-STRIPPEN**

Standaard detail  
**30**



**SPAANSEN**

Datum  
21-07-2021

Formaat  
A4

Schaal  
1:5

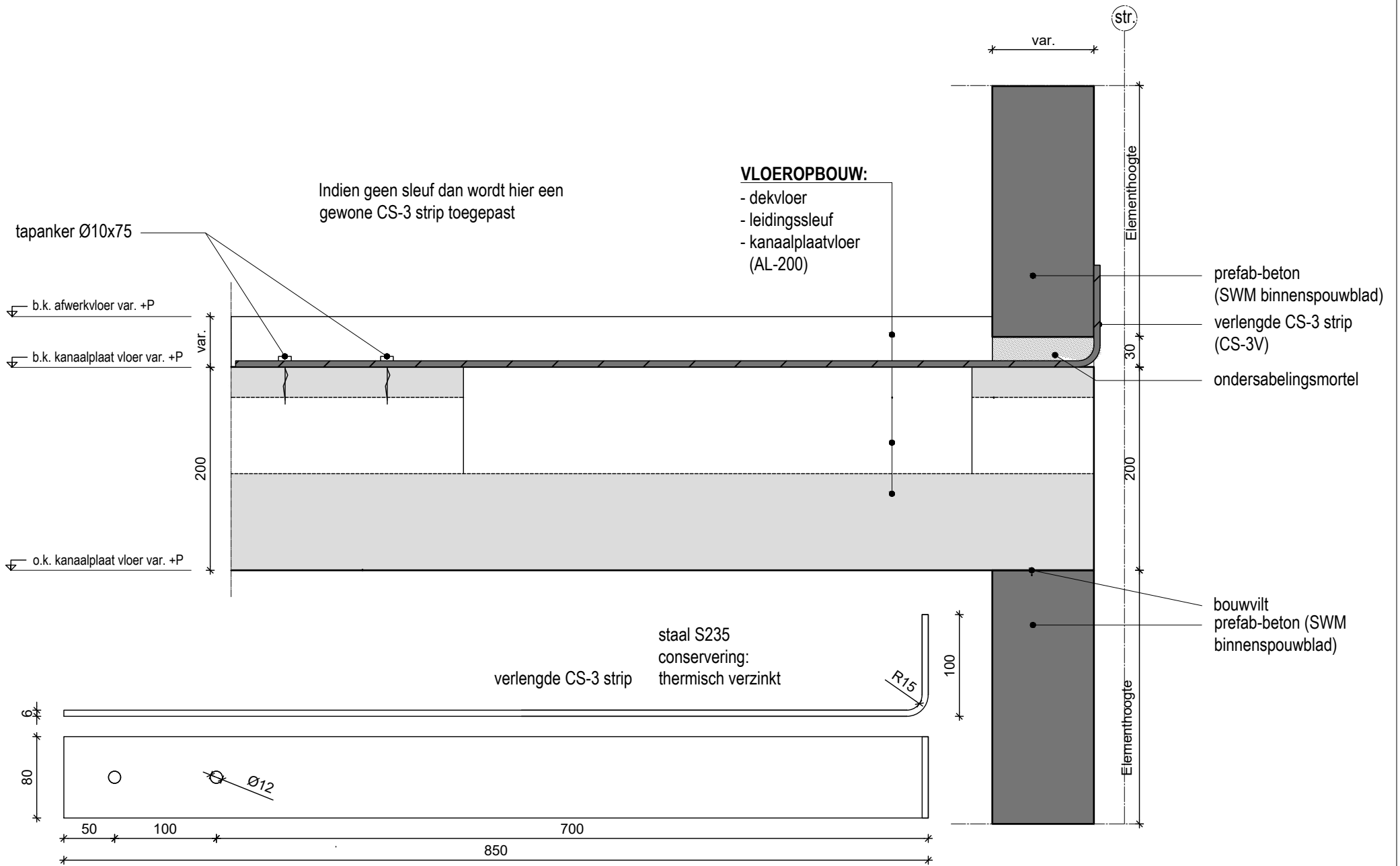
Controleur  
-

Tekenaar  
SK

Project  
**Details**

Onderdeel:  
**DETAIL CS-STRIPPEN**

Standaard detail  
**31**



**SPAANSEN**

Datum  
21-07-2021

Formaat  
A4

Schaal  
1:5

Controleur  
-

Tekenaar  
SK

Project  
**Details**

Onderdeel:  
**DETAIL CS-STRIPPEN**

Standaard detail  
**32**